



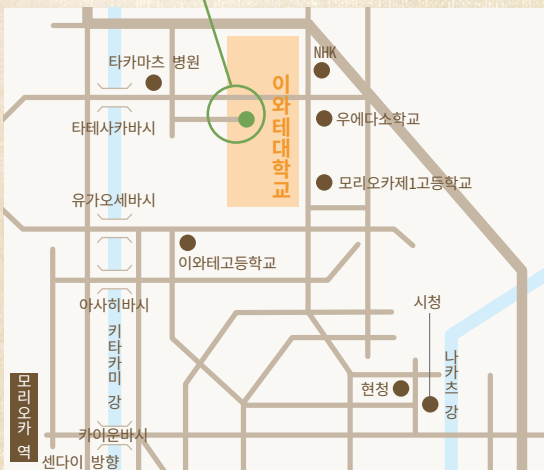
International House Outline

이와테대학교 국제교류회관 입주 안내

자연과 어우러진 이와테대학 캠퍼스 내에 위치한
외국인유학생과 연구자용 기숙사입니다.
다양한 문화, 언어가 교류되고 있는 이곳이야말로 국제교류의 장.
이곳에서 많은 친구를 사귀고 함께 살아가며, 함께 배웁시다.



Youtube에서 국제교류회관의 소개
영상을 시청하실 수 있습니다.



입주까지의 절차

① 정기 모집

거주 기간 : 6개월 ~ 2년간
모집 시기 : 4월 입실은 2월, 10월 입실은 8월
응모 자격 : 이와테대학교에 입학 예정·재학 중인
외국인유학생

② 단기 거주

거주 기간 : 7일 ~ 3개월
모집 시기 : 상시 모집
응모 자격 : 단기간 이와테대학교를
방문하는 유학생

STEP 1

이와테대학 국제교류회관 홈페이지에서 입주신청서를 다운로드 ▶
<https://www.iwate-u.ac.jp/iuic/>



STEP 2

신청서를 국제과에 제출 제출처 : gryugaku@iwate-u.ac.jp
결과발표 ① 4월 입주는 3월 중순, 10월 입주는 9월 중순
② 신청 후, 약 일주일 후

STEP 3

① 4월 또는 10월 입주 개시 기숙사비는 입주 후 지불
② 희망 날짜(일요일·공휴일 제외)에 입주
기숙사비는 입주 전 신용카드 지불 또는 입주 시 지불

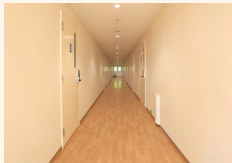
- 주소 〒020-0066 이와테현 모리오카시 우에다 3-18-27 (이와테대학 캠퍼스 내)
- 모리오카 역에서 국제교류회관으로 오시는 길
【버스】 모리오카 역 앞 9번정류장 (타키자와 영업소 방향)→
타테사카바시 버스정류장 (150엔) →도보 5분정도
【택시】 5분정도 (약 1200엔)

세계 각국에서 온 친구들과 함께 생활하고



라운지 · 담화실 (1F)
집회실 (2F)

TV나 자판기가 있습니다. 친구와 이야기를 하거나 손님대응에 이용할 수 있습니다. 집회실은 공부를 하거나 동아리 활동에 이용할 수 있습니다.



신관 복도

신관
(2019년 증축)

1~2F



D TYPE 유학생용 셰어하우스

4명 1유닛. 개인실 이외에 부엌, 샤워실, 화장실은 공용입니다.



세탁실

각 층에 있습니다. 1회당 100엔으로 세탁을 할 수 있고, 코인식 건조기도 있습니다.



함께 배우면서 생성되는 이문화 커뮤니케이션

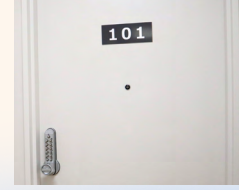


2019년에 기존 건물을 개보수하여 새로운 셰어하우스형 건물을 증축했습니다.
거실 이외에도 공용 공간이 많습니다.



샤워실 · 세탁실

각 층에 있습니다.
샤워는 1회 8분씩 100엔,
세탁은 1회 100엔입니다.



각 방은 디지털 도어락
형식으로 안심!



기존 건물 복도

기존 건물 (2019년 개보수)



1~4F



A TYPE 유학생용 개인실

개인공간을 중시한 1인실 타입
입니다. 채광 양호.



B·C TYPE 연구자용 개인실

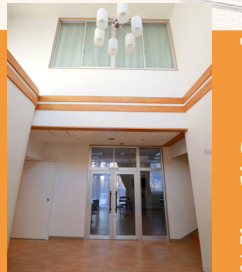
방이 비교적 넓어 유닛베스도
방 안에 있습니다.



복도

출입문

현관문은 디지털 도어락형식.
실내화로 갈아신고 우편함
확인. 회관은 관리인이
월요일부터 토요일까지
근무하고 있습니다.





A TYPE 유학생용 개인실

30실

A타입 유학생실은 개인실로, 혼자만의 시간을 중요시 여기는 학생을 위한 방입니다.
공용 공간에서 친구들과 의미있는 시간을 보낼 수 있습니다.

- 넓이 : 약12m²
- 설비 : 책상, 책상 수납장, 의자, 침대, 매트리스, 냉장고, 에어컨, 커튼, 옷장, 책장, 빨래 건조대, 무선 LAN
- 비용

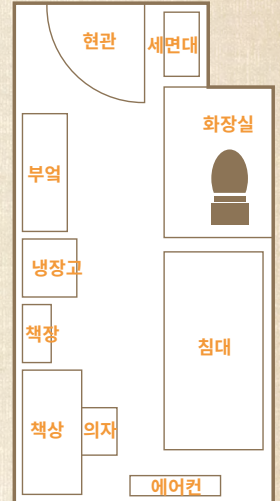
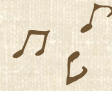
정기 모집(거주기간 : 6개월~ 2년간)

기숙사비 (광열비 포함) : 36000엔/달
시설 사용료 : 30000엔 (첫 자동이체 시 일괄 지불)

단기 거주(거주 기간 : 7일~ 3개월)

30박까지 : 3000엔/1일
90박까지 : 2500엔/1일

※시설이용료, 인터넷 사용료, 침구 렌탈료는 첫 자동이체 시 지불됩니다.



IH식 부엌



Hello



이공학부
유대희 씨 [한국]

제가 국제교류회관에 입주했을 때, 정말 깨끗한 곳이라고 생각했습니다. 관리인은 상냥하시며 만약 문제가 생겼을 경우, 언제나 친절하게 대응해 주십니다. 개인실에는 부엌이 있어 언제든지 자유롭게 요리를 할 수 있습니다. 그리고 화장실도 있습니다. 개인실에 입주하면 자유롭다는 점이 매우 좋다고 생각합니다.



D TYPE 유학생용 셰어하우스 (4인 1유닛)

48실

부엌, 샤워실이 공용인 셰어하우스입니다.
룸메이트와 함께 식사나 이야기를 즐길 수 있습니다.
유닛 내에는 디지털 도어락 키가 있는 개인실도 있어
개인 자유시간도 가질 수 있습니다.

- 넓이 : 공용LDK 약17㎡, 개인실 약10㎡
- 설비 : 【공용 공간】부엌, 화장실, 코인샤워실, 냉장고, 전라레인지, 식탁, 의자, 식기선반
【개인 공간】책상, 책상 수납장, 의자, 침대, 매트리스, 에어컨, 커튼, 옷장, 책장, 빨래 건조대, 무선 LAN
- 비용

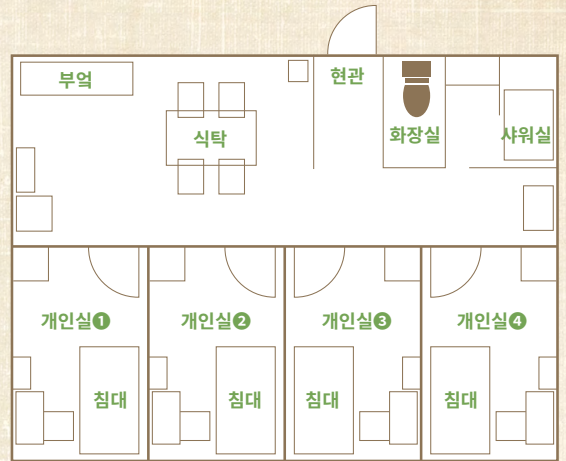
정기 모집(거주 기간 : 6개월~ 2년간)

기숙사비 (수도광열비 포함) : 33000엔/달
시설 사용료 : 30000엔 (첫 자동이체 시 일괄 지불)

단기 거주(거주 기간 : 7일~ 3개월)

30박까지 : 3000엔/1일
90박까지 : 2500엔/1일

※시설사용료, 인터넷사용료, 침구 렌탈료는 첫 자동이체 시 지불됩니다.
※D타입(셰어하우스) 남성용실과 여성용실로 나뉘져 있습니다.
※거주할 유닛은 선택할 수 없습니다.



공용 부엌



개인실



세면대, 탈의실
코인 샤워실 (100엔 8분)



Nice

VOICE 셰어룸

인문사회과학부

야즈마메도바 아이누르 씨 [투르크메니스탄]

여러 나라에서 온 유학생과 함께 생활하기 때문에 언어나 문화, 생활습관 등을 서로 배울 수 있습니다.

가족과 멀리 떨어져 지내고 있지만, 룸메이트가 제 가족처럼 느껴집니다.

매일 일상적인 대화를 나누고 룸메이트 중 누군가 문제가 생겼다면 모두가 함께 도와주려고 합니다.



B·C TYPE 연구자용 개인실

B타입: 6실

C타입: 3실



Good

연구자용 개인실입니다. 실내에는 부엌, 유닛 배스(화장실 욕실 일체형)가 완비되어 있고, 단기간 체재하는 경우에도 쾌적하게 지낼 수 있습니다.

무엇보다도 캠퍼스에서 가깝다는 점이 큰 매력입니다.

- 넓이 : 약16m²
- 설비 : 부엌, 유닛배스(화장실 욕실 일체형), 책상, 책상 수납장, 의자, 침대, 매트리스, 냉장고, 에어컨, 커튼, 옷장, 책장, 빨래 건조대, 무선LAN
- 기숙사비 (수도광열비 포함) :
B타입 50000엔/달 C타입 48000엔/달
시설이용료 : 30000엔 (첫 자동이체 시 일괄 지불)

※시설이용료, 인터넷사용료, 침구 렌탈료는 첫 자동이체 시 지불됩니다.



※B, C타입의 설비는 동일합니다. B타입에는 베란다가 붙어 있습니다.



모든 타입 공통

인터넷사용료

- 12개월까지 : 24200엔
- 6개월까지 : 11000엔

침구 렌탈료

- 12개월까지 : 11000엔
- 6개월까지 : 5500엔

국제교류회관, 그 이유는?

캠퍼스 내에 있어서
통학에 편리!

고도의
보안환경으로
안심!

일본에 도착한 후
곧바로 생활할 수 있는
최적의 환경!

기숙사비에는
수도광열비 포함!

에어컨 완비로
더운 날에도
추운 날에도
쾌적!