



岩手大学  
IWATE UNIVERSITY

IWATE UNIVERSITY

# International House Outline

## 岩手大学 国際交流会館 入居案内

自然豊かな岩手大学キャンパス内にある、  
外国人留学生・研究者用の宿舎です。  
様々な文化・言語が交わるこの場所は、毎日が国際交流。  
ここで友達の輪を広げ、共に暮らし、共に学ぼう。



YouTubeで国際交流会館の様子を  
ご覧いただけます



## 入居までの流れ

### ①定期募集

入居期間：半年～2年間  
募集時期：4月入居は2月、10月入居は8月  
応募資格：岩手大学に入学予定・在籍中の外国人留学生

### ②ショートステイ

入居期間：7日～3ヶ月  
募集時期：随時受付  
応募資格：岩手大学を短期で訪れる  
海外からの学生

### STEP 1

岩手大学国際交流のHPから入居許可申請書をダウンロード▶  
<https://www.iwate-u.ac.jp/iuic/>

### STEP 2

申請書を国際課に提出。宛先：gryugaku@iwate-u.ac.jp  
結果発表時期 ① 4月入居は3月中旬、10月入居は9月中旬  
② 申込後の約1週間後

### STEP 3

① 4月又は10月入居開始。寄宿料等は入居後に支払い。  
② 希望日(日曜・祝日除く)に入居。  
寄宿料等は入居前にクレジットカード払いまたは入居時に支払い。



●所在地 〒020-0066 岩手県盛岡市上田三丁目18番27号(岩手大学キャンパス内)

●盛岡駅から国際交流会館への行き方

【バス】盛岡駅前9番(滝沢営業所行き)→館坂橋バス停(150円)→徒歩5分

【タクシー】5分(約1,200円)

# 世界中の仲間と共に暮らし共に学び



ラウンジ・談話室 (1F)  
集会室 (2F)

テレビや自動販売機があります。友達と話したり、来客対応に使えます。集会室は、勉強したりサークル活動に使えます。



新棟廊下

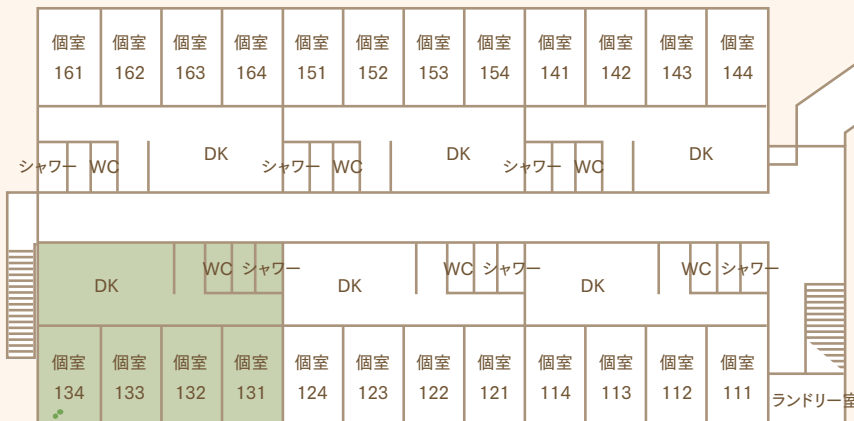
新棟  
(2019年築)

1~2F



## D TYPE 留学生用シェアハウス

4人で1ユニット。プライベートの個室のほか、キッチン・シャワー・トイレは共用です。



ランドリー室  
各階にあります。  
1回100円で洗濯  
でき、コイン式乾  
燥機もあります。



# 生まれる異文化コミュニケーション



2019年に既存棟を改修し、新たにシェアハウス型の建物を増築しました。  
居室のほか、共有スペースも充実しています。



シャワー・ランドリー室  
各階にあります。シャワーは  
1回8分100円、ランドリー  
は1回100円です。



既存棟廊下



部屋は暗証番号式の  
オートロックで安心!



既存棟  
(2019年改修)

1~4F

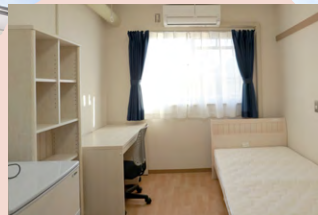


**A**TYPE 留学生用個室

プライベート空間を重視した  
個室タイプです。日当たり良好。



渡り廊下

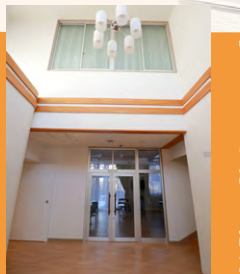


**B・C**TYPE 研究者用個室

余裕のある間取りで、ユニットバスも  
部屋の中にあります。

エントランス

玄関は暗証番号式。室内  
の靴に履き替え、メールボッ  
クスをチェック。ここには管  
理人さんが月曜日から土曜  
日まで勤務しています。





# A TYPE 留学生用個室

30 部屋

Aタイプの留学生用部屋は個室になっており、一人の時間を大切にしたい学生に適しています。共有スペースで仲間と有意義な時間を持つことも出来ます。

- 広さ：約12㎡
- 設備：キッチン・トイレ・机・サイドワゴン・椅子・ベッド・マットレス・冷蔵庫・エアコン・カーテン・ワードローブ・本棚・室内物干し・無線LAN
- 費用

定期募集の場合(入居期間：半年～2年間)

寄宿料(光熱水料を含む)：36,000円/月

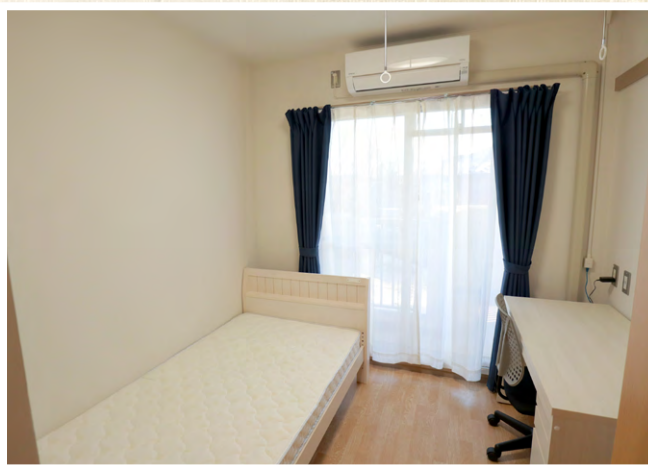
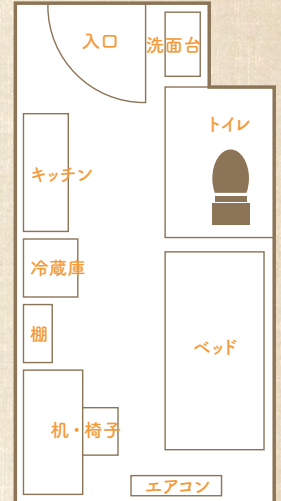
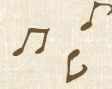
施設使用料：30,000円(初回引落し時に一度支払い)

ショートステイの場合(入居期間：7日～3ヶ月)

30泊まで：3,000円/1日

90泊まで：2,500円/1日

※施設使用料、インターネット使用料、寝具レンタル料については、初回引き落とし時にお支払い頂きます。



IH式のキッチン



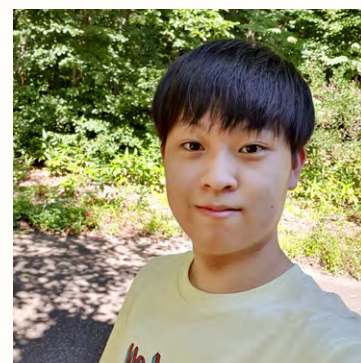
Hello



理工学部

ユデヒさん【韓国】

私が国際交流会館に入った時、とてもきれいだと思います。管理人さんは優しくて、何か問題があった時は丁寧に説明してくれます。個室にはキッチンがあり、いつでも自由に料理することができます。そして、トイレもついています。一人だけの個室に入ると、自由なのがとても良いと思いました。



# D TYPE 留学生用シェアハウス〈4人1ユニット〉

48部屋

キッチンやシャワー等が共有のシェアハウスです。ルームメイトと一緒に食事や会話を楽しむことができます。ユニット内には鍵がかかる個室もありますので、プライベートな時間も大切にできます。

- 広さ：共有LDK 約17㎡、個室 約10㎡
- 設備：【共有スペース】キッチン・トイレ・コインシャワー・冷蔵庫・電子レンジ・ダイニングテーブル・椅子・食器棚  
【個室スペース】机・サイドワゴン・椅子・ベッド・マットレス・エアコン・カーテン・ワードローブ・本棚・室内物干し・無線LAN

### ● 費用

定期募集の場合(入居期間：半年～2年間)

寄宿料(光熱水料を含む)：33,000円/月

施設使用料：30,000円(初回引落し時に一度支払い)

ショートステイの場合(入居期間：7日～3ヶ月)

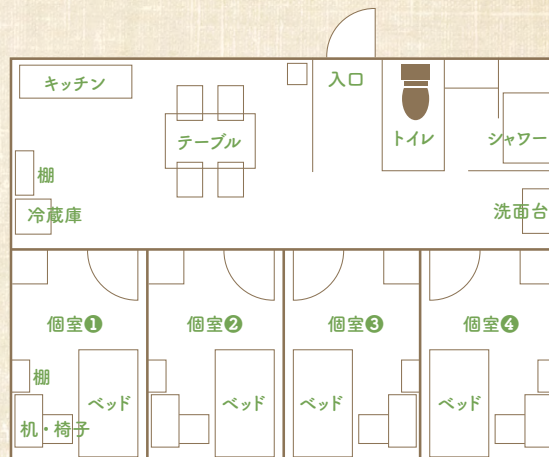
30泊まで：3,000円/1日

90泊まで：2,500円/1日

※施設使用料、インターネット使用料、寝具レンタル料については、初回引き落とし時にお支払い頂きます。

※Dタイプ(シェアハウス)は男性用のお部屋と女性用のお部屋に分かれます。

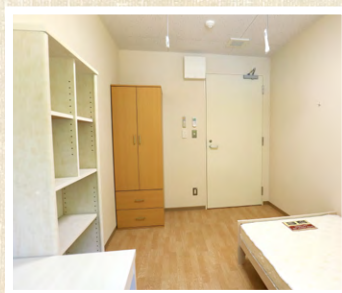
※入居するユニットは選べません。



共有スペースのダイニングキッチン



個室



洗面所、脱衣所、シャワー室

Nice



人文社会科学部

ヤズマメドヴァ アイヌル さん【トルクメニスタン】

様々な国から来た留学生と一緒に生活しているため、言葉や文化、生活習慣等をお互いに紹介して楽しんでいます。家族から遠く離れて暮らしていますが、ルームメイトが家族のように感じています。毎日のおしゃべりをし、ルームメイトの中の誰かに何か困った事があれば、みんなで協力して助け合っています。

VOICE  
シェアルーム



# B・C TYPE 研究者用個室

Bタイプ: 6部屋

Cタイプ: 3部屋

Good

研究者用の個室です。室内にはキッチン、ユニットバス、トイレが完備しており、短期間での滞在でも快適に過ごせる部屋となっています。なんといってもキャンパスへの近さが魅力です。

- 広さ：約16㎡
- 設備：キッチン・ユニットバス・トイレ・机・サイドワゴン・椅子・ベッド・マットレス・冷蔵庫・エアコン・カーテン・ワードローブ・本棚・室内物干し・無線LAN
- 費用：寄宿料(光熱水料を含む)：  
Bタイプ 50,000円/月 Cタイプ 48,000円/月  
施設使用料：30,000円(初回引落し時に一度支払い)

※施設使用料、インターネット使用料、寝具レンタル料については、初回引き落とし時にお支払い頂きます。



※B・Cタイプの設備は同じです。Bタイプにはベランダがつきます。



## 全タイプ共通

### インターネット利用料

- 12か月まで：24,200円
- 6か月まで：11,000円

### 寝具レンタル料

- 12か月まで：11,000円
- 6か月まで：5,500円

## なぜ国際交流会館？

キャンパス内にあり  
通学に便利！

高度な  
セキュリティ環境で  
安心！

来日後  
すぐに生活できる  
充実した設備！

寄宿料には  
光熱水費込み！

エアコン完備で  
暑い日も寒い日も  
快適！