



岩手大学
IWATE UNIVERSITY

IWATE UNIVERSITY

International House Outline

岩手大学 国际交流会馆 入住指南

国际学生及外国专家专用的国际交流会馆，
位于自然环境优美的岩手大学校园里，便于学习、研究和生活。
多种语言和文化相交汇，在这里的每一天都是国际交流。
让我们结识更多的新朋友，一起学习，一起生活！



国际交流会馆的介绍视频，
请在Youtube收看



入住手续

①一般申请

入住期限：半年至两年
申请时间：2月(4月入住)，8月(10月入住)
入住资格：岩手大学外国留学生
(正在办理手续的学生也可以申请)

②短期入住

入住期间：七天至三个月
申请时间：随时可以申请
入住资格：短期访问岩手大学的
海外学生

STEP 1

在岩手大学国际交流会馆网站，下载入住申请表▶
<https://www.iwate-u.ac.jp/iuic/>

STEP 2

向国际课提交申请表。电子邮箱：gryugaku@iwate-u.ac.jp
结果发表 ① 3月中旬(4月入住)，9月中旬(10月入住)
② 提交申请后，过一个星期。

STEP 3

① 4月或10月入住。宿舍费用：入住后办理支付手续。
② 选择日期(除周日和节假日)入住。
宿舍费用：入住前用信用卡支付或入住时支付。



●地址 〒020-0066 岩手县盛冈市上田3丁目18番27号(岩手大学校园内)

●交通指南 - 盛冈站到国际交流会馆

【公交车】盛冈站 9号公交车站→馆坂桥站下车(150日元)→走路约5分钟

【出租车】约5分钟(1200日元左右)

在这里结识来自世界各地的朋友



聊天室(一楼)
集会室(二楼)

聊天室有电视、自动贩卖机等。在这里跟朋友聊天，有客人来访也可以利用。在集会室跟室友一起自习，也可以举办社团活动。



走廊

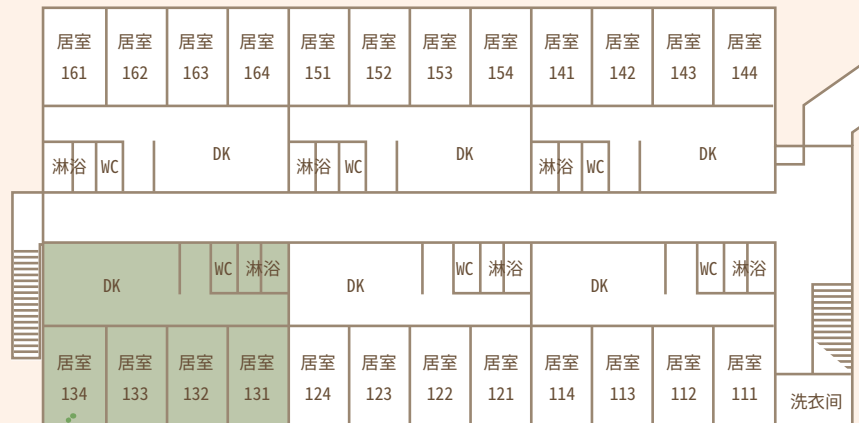
新会馆
(2019年新建)

1~2F



D TYPE 留学生Share型房间

四人1单元。每个单元除个人居室以外，厨房、淋浴、洗手间共享。



洗衣间

每层都有。投币式洗衣机使用一次100日元，还有投币式烘干机。



跨文化交流的起点就在这里



2019年全新装修老会馆的同时，新建Share型新会馆。
除了自己的居室以外，共享设施也很充实。



淋浴室、洗衣间
每层都有。淋浴一次八分钟100日元，洗衣机使用一次100日元。



每个房间设有密码式门锁



走廊



老会馆
(2019年全面改修)

1~4F



ATYPE 留学生单人间

更注重私人空间的单人间。
室内光线也充足。



走廊



B·CTYPE 专家单人间

房间内带洗澡间，
充分满足一个人的生活需求。

入口处

会馆大门，也设有密码式门锁。进会馆后，先换上室内鞋，确认自己的信箱。会馆管理员周一到周六上班。





A TYPE 留学生单人间

30间

留学生单人间是更注重私人空间的房间，想体验一个人的生活，请选择单人间。
如果想跟会馆的朋友们交流，可以利用谈话室等共享设施。

- 面积：约12㎡
- 设备：书桌、椅子、移动式抽屉、床、床垫、冰箱、空调、窗帘、衣柜、书架、室内晾衣架、无线网
- 费用

一般申请(入住期间：半年至两年)

宿舍费(含水电煤气费)：36,000日元/月

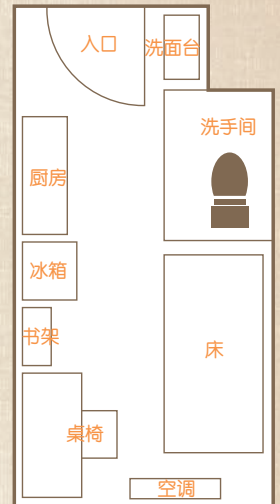
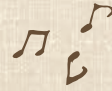
设施使用费：30,000日元(一次性/第一次自动扣宿舍费时支付)

短期入住(入住期间：七日至三个月)

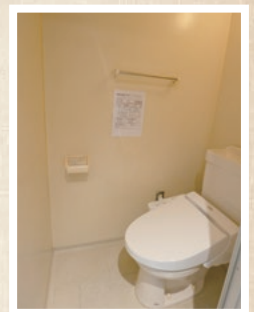
30天以内：3,000日元/天

90天以内：2,500日元/天

*设施使用费、上网费、被褥租金，第一次自动扣宿舍费时支付。
每层都有投币式淋浴室和洗衣间。



IH式厨房



Hello



理工学部
柳大喜【韩国】

住进会馆的第一印象是非常干净。管理员也很亲切，如果有问题咨询，会很详细地告诉你。单人间有迷你型厨房，很适合喜欢做饭的人。房间内还有洗手间。一进自己的房间，就可以享受自由的时间，这也是单人间的优点。



D TYPE 留学生Share型房间 (四人1单元)

48间

留学生Share型房间，厨房、淋浴室、洗手间是公用。
跟室友一起做饭一起聊天，增进彼此间的感情。除公用设施以外，
房间内有4个单人间，并设有密码式门锁，可以享受一个人的时间。

- 面积：共享空间LDK 约17㎡，单人间 约10㎡
- 设备：【共享空间】厨房、洗手间、投币式淋浴、冰箱、微波炉、
空调、饭桌、椅子、厨柜
【单人间】书桌、椅子、移动式抽屉、床、床垫、空调、窗帘、
衣柜、书架、室内晾衣架、无线网
- 费用

一般申请(入住期间：半年至两年)

宿舍费(含水电煤气费)：33,000日元/月

设施使用费：30,000日元(一次性/第一次自动扣宿舍费时支付)

短期入住(入住期间：七日至三个月)

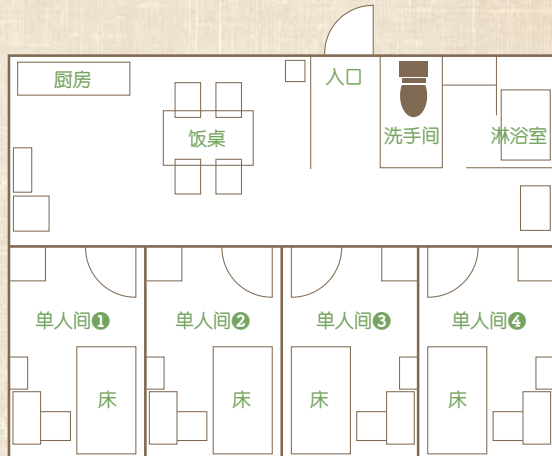
30天以内：3,000日元/天

90天以内：2,500日元/天

*设施使用费、上网费和被褥租金，第一次自动扣宿舍费时支付。

*Share型房间，分男生单元和女生单元。

*每单元的入住人员由大学决定。



共享空间



单人间



洗面台、脱衣间、
淋浴室(投币式)



Nice



人文社会科学部

YAZMAMMEDOVA AYNUR 【土库曼斯坦】

住在会馆的留学生来自世界各国，大家会互相介绍自己国家的语言、文化和生活习惯等，每一天都非常开心。虽然离开家人在外，但和室友在一起，感觉就像家人一样。如果室友有困难，大家会一起帮忙。



B·C TYPE 专家单人间

B型: 6间

C型: 3间

Good

专家单人间供海外研究人员使用。室内有厨房、洗澡间、洗手间和家具，也非常适合短期在岩手大学停留的专家使用。最大的优点是，住在校园里，离研究室很近。

- 面积：约16m²
- 设备：厨房、洗澡间、洗手间、书桌、椅子、移动式抽屉、床、床垫、冰箱、空调、窗帘、衣柜、书架、室内晾衣架、无线网
- 宿舍费(含水电煤气费)：
B型 50,000日元/月 C型 48,000日元/月
设施使用费：30,000日元(一次性/第一次自动扣宿舍费时支付)

*设施使用费、上网费和被褥租金，第一次自动扣宿舍费时支付。



*B型和C型内部设施一样。
B型房间有阳台。



全馆统一

上网费用

- 十二个月：24,200日元
- 六个月：11,000日元

被褥租金

- 十二个月：11,000日元
- 六个月：5,500日元

为什么住国际交流会馆?

住在校园内，
上学非常方便!

会馆防范措施严格，
营造安全住宿环境!

馆内设施齐全，
便于开启新生活!

宿舍费包含
水电煤气费!

房间带空调，
不管冬天或夏天，
度过舒适的每一天!