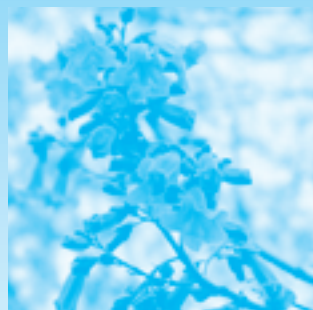


# DATA of Iwate University 2008

岩手の“大地”と“ひと”と共に  
岩手大学

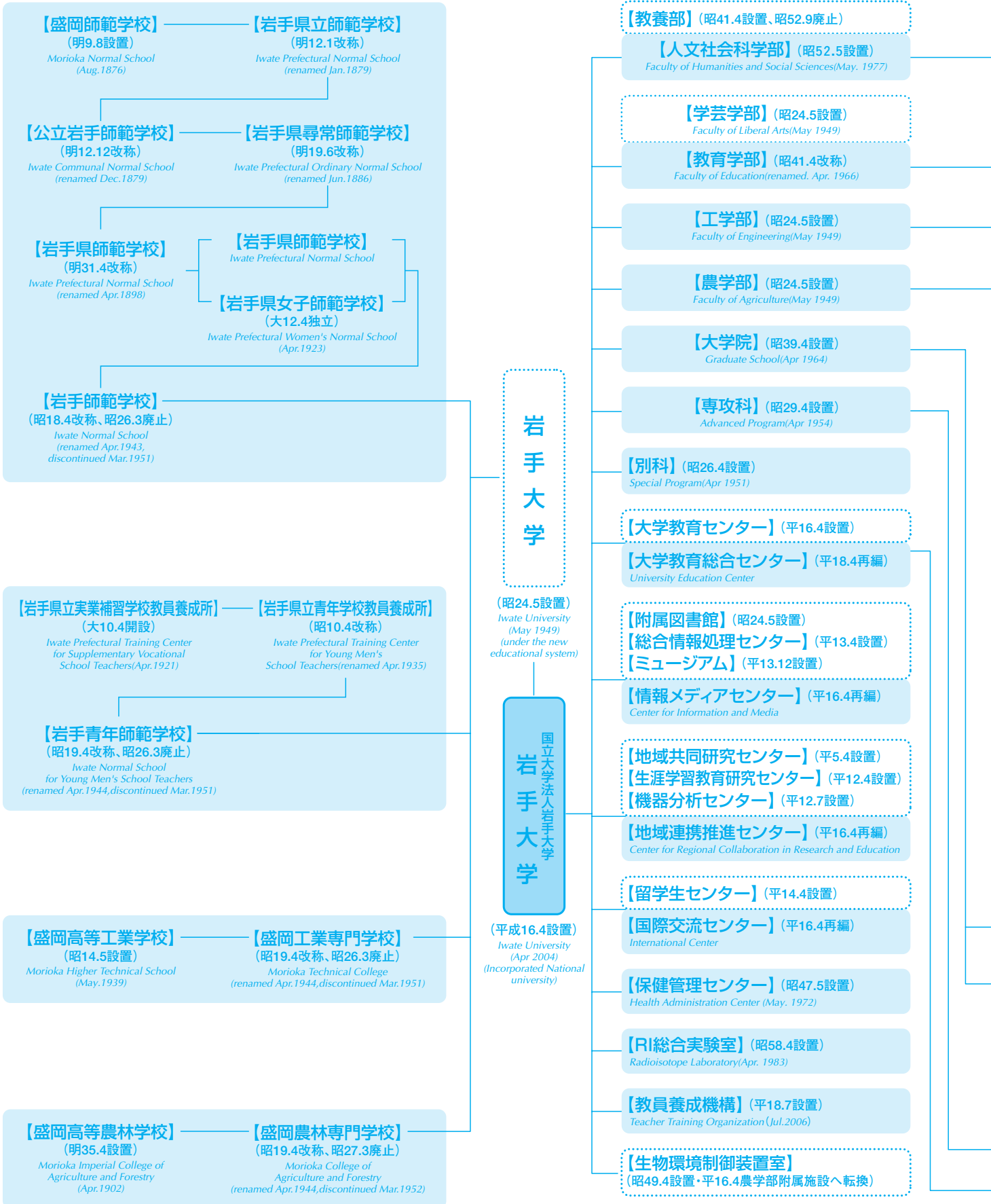


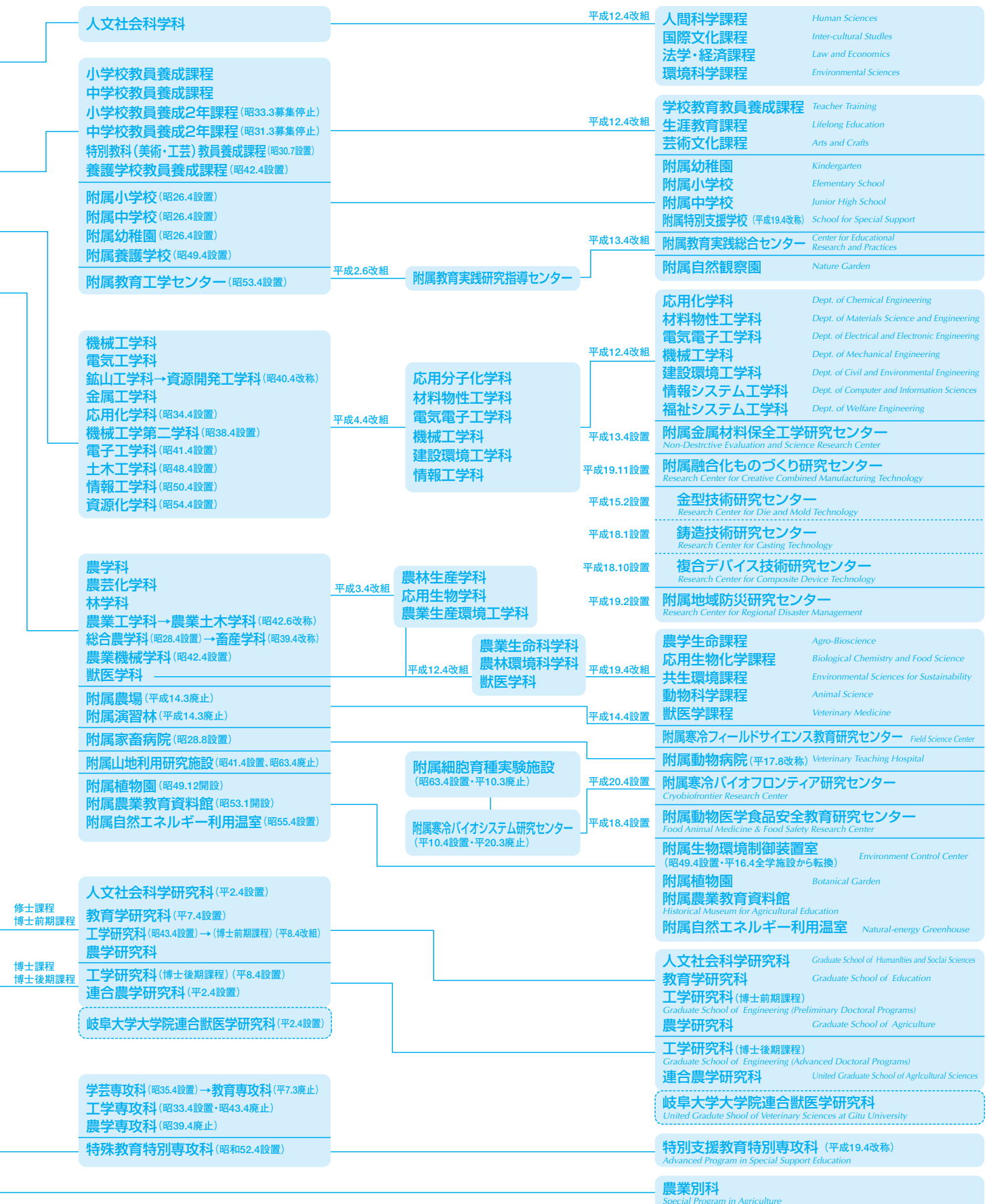
Together with the Land and People into the future!

## C O N T E N T S

沿革 <i>History</i>	02	科学研究費補助金採択状況 <i>Grants-in-Aid for Scientific Research</i>	14
学生の定員及び現員 <i>Student Population Statistics</i>	04	平成19年度外部資金等受入状況 <i>Funds from Other Sources in 2007</i>	14
平成20年度入学者状況 <i>Applicant and Entrant Statistics in 2008</i>	07	主な大型教育研究プロジェクト採択状況 <i>Main Big Projects</i>	15
奨学生 <i>Students Receiving Scholarship</i>	09	平成19年度知的財産創出状況 <i>Inventions and Patents in 2007</i>	15
卒業生・修了者 <i>Graduates</i>	09	平成20年度予算 <i>Budget for 2008</i>	15
平成19年度卒業生及び修了生の進路状況 <i>Postgraduate Activities</i>	10	教職員数 <i>Administration and Teaching Staff Figures</i>	16
外国人留学生数 <i>Number of International Students</i>	11	平成20年度公開講座 <i>Open Lectures in 2008</i>	17
平成19年度海外交流状況 <i>International Exchanges in 2007</i>	11	土地及び建物 <i>Land and Buildings</i>	18
外国の大学等との交流協定 <i>Academic Cooperation between Universities/Faculties</i>	12	施設所在地及び電話番号 <i>Addresses and Telephone Numbers</i>	19
自治体との相互友好協力協定 <i>Mutual Friendship and Cooperation Agreement with Municipalities</i>	13	蔵書構成・図書館利用状況 <i>Collection of the University Library</i>	20
企業等との相互友好協力協定 <i>Mutual Friendship and Cooperation Agreement with Companies /Research Institutions</i>	14		

# 沿革





# 学生の定員及び現員

## ▼学部学生 Undergraduate

(20.5.1)

学部 Faculties	学科・課程 Departments & Courses	入学定員 Capacity	3年次 編入学定員 3rd Year transfers	収容定員 Total Capacity	現員 Enrollment						
					1年次 1st Year	2年次 2nd Year	3年次 3rd Year	4年次 4th Year	5年次 5th Year	6年次 6th Year	計 Total
人文社会科学部 Humanities and Social Sciences	人間科学課程 Human Science	40	10	160	45 (28)	44 (32)	46 (36)	53 (27)			188 (123)
	国際文化課程 Inter-cultural Studies	75		300	82 (58)	77 (62)	84 (69)	113 (78)			356 (267)
	法学・経済課程 Law and Economics	70		280	74 (37)	71 (35)	76 (30)	94 (34)			315 (136)
	環境科学課程 Environmental Science	30		120	31 (14)	34 (16)	30 (9)	40 (7)			135 (46)
	計 Total	215	10	880	232 (137)	226 (145)	236 (144)	300 (146)			994 (572)
教育学部 Education	学校教育教員養成課程 Teacher Training	160		640	179 (101)	173 (98)	170 (93)	202 (105)			724 (397)
	生涯教育課程 Lifelong Education	50		200	59 (26)	58 (38)	57 (31)	77 (36)			251 (131)
	芸術文化課程 Arts and Culture	40		160	45 (40)	46 (40)	45 (42)	55 (46)			191 (168)
	計 Total	250		1,000	283 (167)	277 (176)	272 (166)	334 (187)			1,166 (696)
工学部 Engineering	応用化学科 Chemical Engineering	68	20	274	80 (23)	71 (18)	76 (21)	89 (18)			316 (80)
	材料物性工学科 Material Science and Engineering	48		194	60 (5)	54 (7)	55 (6)	71 (9)			240 (27)
	電気電子工学科 Electrical and Electronic Engineering	60		240	68 (3)	63 (2)	80 (5)	102 (4)			313 (14)
	機械工学科 Mechanical Engineering	78		314	89 (3)	84 (4)	89 (3)	117 (5)			379 (15)
	建設環境工学科 Civil and Environmental Engineering	58		234	63 (15)	68 (13)	63 (10)	72 (8)			266 (46)
	情報システム工学科 Computer and Information Sciences	68		274	75 (6)	69 (7)	68 (5)	104 (7)			316 (25)
	福祉システム工学科 Welfare Engineering	50	200	60 (16)	55 (13)	52 (15)	64 (12)			231 (56)	
計 Total	430	20	1,770	495 (71)	464 (64)	483 (65)	619 (63)			2,061 (263)	
農学部 Agriculture	農学生命課程 Agro-bioscience	55		110	59 (21)	59 (29)					118 (50)
	応用生物化学課程 Biological Chemistry and Food Science	40		80	42 (27)	43 (27)					85 (54)
	共生環境課程 Environmental Science for Sustainability	55		110	61 (23)	63 (35)					124 (58)
	動物科学課程 Animal Science	30		60	32 (16)	32 (21)					64 (37)
	獣医学課程 Veterinary Medicine	30		60	32 (18)	33 (11)					65 (29)
	農業生命科学科 Agro-bioscience			180			103 (64)	119 (67)			222 (131)
	農林環境科学科 Environmental Science		5	190			108 (45)	124 (41)			232 (86)
	獣医学科 Veterinary Medicine			120			34 (8)	33 (13)	35 (22)	39 (18)	141 (61)
計 Total	210	5	910	226 (105)	230 (123)	245 (117)	276 (121)	35 (22)	39 (18)	1,051 (506)	
合計 Grand Total	1,105	35	4,560	1,236 (480)	1,197 (508)	1,236 (492)	1,529 (517)	35 (22)	39 (18)	5,272 (2,037)	

( )は、女子で内数

Numbers in parentheses show the numbers of female students, which are included in the total numbers.

▼大学院学生 Graduate School

(20.5.1)

研究科 Faculties	課程 Programs	専攻 Majors	入学定員 Capacity	収容定員 Total Capacity	現員 Enrollment			
					1年次 1st Year	2年次 2nd Year	3年次 3rd Year	計 Total
人文社会科学研究科 Humanities and Social Sciences	修士課程 Master's Programs	人間科学専攻 Human Sciences	2	4	10 (5)	13 (5)		23 (10)
		国際文化学専攻 Inter-cultural Studies	2	4	7 (5)	2 (2)		9 (7)
		社会・環境システム専攻 Studies of Social and Environmental System	2	4		8 (3)		8 (3)
		計 Total	6	12	17 (10)	23 (10)		40 (20)
教育学研究科 Education	修士課程 Master's Programs	学校教育専攻 School Education	6	12	9 (4)	5 (3)		14 (7)
		障害児教育専攻 Special Support Education	3	6	5 (3)	4 (2)		9 (5)
		教科教育専攻 Subjects Education	33	66	29 (17)	31 (16)		60 (33)
		計 Total	42	84	43 (24)	40 (21)		83 (45)
工学研究科 Engineering	博士前期課程 Preliminary Doctoral Programs	応用化学専攻 Chemical Engineering	15	30	22 (8)	26 (3)		48 (11)
		材料物性工学専攻 Material Science and Engineering	14	28	15 (1)	15		30 (1)
		電気電子工学専攻 Electrical and Electronic Engineering	14	28	23	38		61
		機械工学専攻 Mechanical Engineering	16	32	31 (2)	30 (2)		61 (4)
		建設環境工学専攻 Civil and Environmental Engineering	14	28	15 (2)	17 (4)		32 (6)
		情報システム工学専攻 Computer and Information Sciences	16	32	28 (2)	33 (2)		61 (4)
		福祉システム工学専攻 Welfare Engineering	12	24	13 (1)	14 (3)		27 (4)
		金型・鋳造工学専攻 Die-Mold and Casting Engineering	10	20	13 (1)	13		26 (1)
		フロンティア材料機能工学専攻 Frontier Materials Function Engineering	18	36	21 (1)	21 (5)		42 (6)
		小計 Subtotal	129	258	181 (18)	207 (19)		388 (37)
	博士後期課程 Advanced Doctoral Programs	物質工学専攻 Material Science	6	18	5	3	5	13
		生産開発工学専攻 Products and Development Science	5	15	1	5	8 (1)	14 (1)
		電子情報工学専攻 Electronic and Information Science	5	15	7 (2)	7	13 (1)	27 (3)
		フロンティア材料機能工学専攻 Frontier Materials Function Engineering	8	24	5	2	4 (2)	11 (2)
小計 Subtotal	24	72	18 (2)	17	30 (4)	65 (6)		
計 Total			153	330	199 (20)	224 (19)	30 (4)	453 (43)
農学研究科 Agriculture	修士課程 Master's Programs	農業生命科学専攻 Agro-bioscience	37	74	47 (19)	47 (22)		94 (41)
		農林環境科学専攻 Environmental Science	30	60	30 (10)	16 (5)		46 (15)
		計 Total	67	134	77 (29)	63 (27)		140 (56)
連合農学研究科 United Graduate School of Agricultural Sciences	博士課程 Doctoral programs	生物生産科学専攻 Science of Bioproduction	6	18	12 (4)	9 (2)	20 (9)	41 (15)
		生物資源科学専攻 Science of Bioresources	8	24	13 (3)	19 (3)	28 (8)	60 (14)
		寒冷圏生命システム学専攻 Science of Cryobiosystems	4	12	4 (1)	6 (1)	6 (3)	16 (5)
		生物環境科学専攻 Science of Biotic Environment	6	18	7 (1)	13 (2)	16 (3)	36 (6)
		計 Total	24	72	36 (9)	47 (8)	70 (23)	153 (40)
合計 Grand Total			292	632	372 (92)	397 (85)	100 (27)	869 (204)

( )は、女子で内数

Numbers in parentheses show the numbers of female students, which are included in the total numbers.

## ▼専攻科・別科 *Advanced Program, Special Program*

(20.5.1)

区分 Majors		入学定員 Capacity	現員 Enrollment
特別支援教育特別専攻科 <i>Advanced Program in Special Support Education</i>		30	11 (11)
農業別科 <i>Special Program in Agriculture</i>	農業専修 <i>Agriculture</i>	10	0
	酪農専修 <i>Dairy Farming</i>	10	0
	計 <i>Total</i>	20	0

( )は、女子で内数 *Numbers in parentheses show the numbers of female students, which are included in the total numbers.*

## ▼研究生・科目等履修生・特別研究学生・特別聴講学生

*Research Students, Non-degree Students, Auditors*

(20.5.1)

区分 Faculties		現員 Enrollment			
		研究生 <i>Research Students</i>	科目等履修生 <i>Non-degree Students</i>	特別研究学生 <i>Research Students</i>	特別聴講学生 <i>Auditors</i>
学部 <i>Undergraduate</i>	人文社会科学部 <i>Humanities and Social Sciences</i>	1	4 (4)		11 (6)
	教育学部 <i>Education</i>	2	17 (10)		5 (5)
	工学部 <i>Engineering</i>	6 (2)	1		
	農学部 <i>Agriculture</i>	3 (1)			1 (1)
	国際交流センター <i>International Center</i>				3 (2)
	計 <i>Total</i>	12 (3)	22 (14)		20 (14)
大学院 <i>Graduate School</i>	人文社会科学研究科 <i>Humanities and Social Sciences</i>				
	教育学研究科 <i>Education</i>				
	工学研究科 <i>Engineering</i>				
	農学研究科 <i>Agriculture</i>	1			
	連合農学研究科 <i>United Graduate School of Agricultural Sciences</i>				
計 <i>Total</i>	1				
合計 <i>Grand Total</i>		13 (3)	22 (14)		20 (14)

( )は、女子で内数 *Numbers in parentheses show the numbers of female students, which are included in the total numbers.*

## ▼附属学校 *Schools Affiliated with the Faculty of Education*

(20.5.1)

区分 <i>School</i>		総定員 <i>Prescribed Number</i>	現員 <i>Enrollment</i>						計 <i>Total</i>	
			1学年 <i>1st Year</i>	2学年 <i>2nd year</i>	3学年 <i>3rd year</i>	4学年 <i>4th year</i>	5学年 <i>5th Year</i>	6学年 <i>6th Year</i>		
教育学部 <i>Faculty of Education</i>	附属幼稚園 <i>Kindergarten</i>	160	22	61	66				149	
	附属小学校 <i>Elementary School</i>	768	124	120	118	117	120	114	713	
	附属中学校 <i>Junior High School</i>	480	160	157	155				472	
	附属特別支援学校 <i>Schools for Special Support</i>	小学部 <i>Elementary</i>	18	3	3	3	3	4	4	20
		中学部 <i>Jr.High</i>	18	7	5	7				19
		高等部 <i>Sr.High</i>	24	6	5	7				18
計 <i>Total</i>		1,468							1,391	

# 平成20年度入学者状況

## ▼志願者及び入学者 Number of Applicants and Entrants

### ●学部 Undergraduate Program

学部 Faculties	学科・課程 Departments & Courses	入学定員 Capacity	志願者数 Number of Applicants	入学者数 Number of Entrants	志願倍率 Competitive Rate
人文社会科学部 Humanities and Social Sciences	人間科学課程 Human Science	40	167(112)	45(28)	4.2
	国際文化課程 Inter-cultural Studies	75	251(180)	82(58)	3.3
	法学・経済課程 Law and Economics	70	283(116)	74(37)	4.0
	環境科学課程 Environmental Science	30	76(38)	31(14)	2.5
	計 Total	215	777(446)	232(137)	3.6
教育学部 Education	学校教育教員養成課程 Teacher training	160	705(415)	179(101)	4.4
	生涯教育課程 Lifelong education	50	214(87)	59(26)	4.3
	芸術文化課程 Art and Culture	40	145(124)	45(40)	3.6
	計 Total	250	1,064(626)	283(167)	4.3
工学部 Engineering	応用化学科 Chemical Engineering	68	173(49)	78(22)	2.5
	材料物性工学科 Material Science and Engineering	48	109(15)	60(5)	2.3
	電気電子工学科 Electrical and Electronic Engineering	60	142(8)	67(3)	2.4
	機械工学科 Mechanical Engineering	78	216(7)	87(3)	2.8
	建設環境工学科 Civil and Environmental Engineering	58	146(29)	63(15)	2.5
	情報システム工学科 Computer and Information Sciences	68	144(17)	75(6)	2.1
	福祉システム工学科 Welfare Engineering	50	165(49)	60(16)	3.3
	計 Total	430	1,095(174)	490(70)	2.5
農学部 Agriculture	農学生命課程 Agro-Bioscience	55	196(91)	59(21)	3.6
	応用生物化学課程 Biological Chemistry and Food Science	40	124(66)	42(27)	3.1
	共生環境課程 Environmental Science for Sustainability	55	133(55)	61(23)	2.4
	動物科学課程 Animal Science	30	125(78)	32(16)	4.2
	獣医学課程 Veterinary Medicine	30	259(127)	32(18)	8.6
	計 Total	210	837(417)	226(105)	4.0
合計 Grand Total		1,105	3,773(1,663)	1,231(479)	3.4

( )は、女子で内数

Numbers in parentheses show the numbers of female students, which are included in the total numbers.

### ●出身高校の所在地別割合 Enrollment Classified by the Location of High School

学部 Faculties	岩手 Iwate	北海道 Hokkaido	岩手を除く 東北 Tohoku	関東 Kanto	中部 Chubu	近畿 Kinki	中国 Chugoku	四国 Shikoku	九州・沖縄 Kyushu・Okinawa	その他 Others	計 Total
人文社会科学部 Humanities and Social Sciences	115	11	100	1	2	0	0	0	1	2	232
教育学部 Education	149	5	105	13	10	0	0	0	0	1	283
工学部 Engineering	231	35	207	3	8	3	0	0	0	3	490
農学部 Agriculture	40	12	116	22	17	4	2	3	6	4	226
合計 Total	535	63	528	39	37	7	2	3	7	10	1,231

● 大学院 Graduate School

研究科 Faculties	課程 Programs	専攻 Majors	入学定員 Capacity	志願者数 Number of Applicants	入学者数 Number of Entrants
人文社会 科学研究科 Humanities and Social Sciences	修士課程 Master's Programs	人間科学専攻 Human Sciences	2	16 (10)	10 (5)
		国際文化学専攻 Inter-cultural Studies	2	7 (5)	7 (5)
		社会・環境システム専攻 Studies of Social and Environmental System	2	5 (3)	0 (0)
		計 Total	6	28 (18)	17 (10)
教育学研究科 Education	修士課程 Master's Programs	学校教育専攻 School Education	6	10 (5)	9 (4)
		障害児教育専攻 Special Support Education	3	7 (4)	5 (3)
		教科教育専攻 Subjects Education	33	31 (18)	29 (17)
		計 Total	42	48 (27)	43 (24)
工学研究科 Engineering	博士前期課程 Preliminary Doctoral Programs	応用化学専攻 Chemical Engineering	15	34 (8)	21 (7)
		材料物性工学専攻 Material Science and Engineering	14	16 (1)	15 (1)
		電気電子工学専攻 Electrical and Electronic Engineering	14	46 (0)	23 (0)
		機械工学専攻 Mechanical Engineering	16	44 (2)	31 (2)
		建設環境工学専攻 Civil and Environmental Engineering	14	27 (3)	15 (2)
		情報システム工学専攻 Computer and Information Sciences	16	29 (2)	24 (1)
		福祉システム工学専攻 Welfare Engineering	12	17 (1)	13 (1)
		金型・鋳造工学専攻 Die-Mold and Casting Engineering	10	15 (1)	13 (1)
	フロンティア材料機能工学専攻 Frontier Materials Function Engineering	18	28 (2)	21 (1)	
	計 Total	129	256 (20)	176 (16)	
	博士後期課程 Advanced Doctoral Programs	物質工学専攻 Material Science	6	3 (0)	3 (0)
		生産開発工学専攻 Products and Development Science	5	1 (0)	1 (0)
		電子情報工学専攻 Electronic Information Science	5	4 (1)	4 (1)
		フロンティア材料機能工学専攻 Frontier Materials Function Engineering	8	4 (0)	4 (0)
計 Total		24	12 (1)	12 (1)	
合計 Grand Total			153	268 (21)	188 (17)
農学研究科 Agriculture	修士課程 Master's Programs	農業生命科学専攻 Agro-bioscience	37	57 (24)	45 (17)
		農林環境科学専攻 Environmental Science	30	30 (10)	27 (9)
		計 Total	67	87 (34)	72 (26)
連合農学 研究科 United Graduate School of Agricultural Sciences	博士課程 Doctoral Programs	生物生産科学専攻 Science of Bioproduction	6	11 (3)	11 (3)
		生物資源科学専攻 Science of Bioresources	8	9 (1)	9 (1)
		寒冷圏生命システム学専攻 Scien of Cryobiosystems	4	4 (1)	4 (1)
		生物環境科学専攻 Science of Biotic Environment	6	4 (0)	4 (0)
		計 Total	24	28 (5)	28 (5)
合計 Grand Total			292	459 (105)	348 (62)

( ) は、女子で内数

Numbers in parentheses show the numbers of female students, which are included in the total numbers.

● 専攻科 Advanced Program

区分 Programs	入学定員 Capacity of Enrollment	志願者数 Number of Applicants	入学者数 Number of Entrants
特別支援教育特別専攻科 Special Support Education	30	14 (14)	11 (11)

( ) は、女子で内数

Numbers in parentheses show the numbers of female students, which are included in the total numbers.

● 別科 Special Program

区分 Programs	入学定員 Capacity of Enrollment	志願者数 Number of Applicants	入学者数 Number of Entrants	
農業別科 Agriculture	農業専修 Agriculture	10	1 (1)	0
	酪農専修 Dairy Farming	10	0	0
	合計 Total	20	1 (1)	0

( ) は、女子で内数

Numbers in parentheses show the numbers of female students, which are included in the total numbers.



# 奨学生

● Students Receiving Scholarship

(20.5.1)

種類 Categories		1年次 1st Year	2年次 2nd Year	3年次 3rd Year	4年次 4th Year	5年次 5th Year	6年次 6th Year	計 Total	
日本学生支援機構 Japan Student Services Organization	学部 Undergraduate	第一種奨学生 1st Category	103	263	233	256	9	9	873
		第二種奨学生 2nd Category	289	385	344	327	8	4	1,357
		計 Total	392	648	577	583	17	13	2,230
	大学院修士・博士前期 Graduate School (Master's and Preliminary Doctoral Programs)	第一種奨学生 1st Category	50	93					143
		第二種奨学生 2nd Category	52	57					109
		計 Total	102	150					252
大学院博士・博士後期 Graduate School (Doctor's and Advanced Doctoral Programs)	第一種奨学生 1st Category		11	19				30	
合計 Grand Total		494	809	596	583	17	13	2,512	

※1年次は予約採用者のみの数である。

Represents the number of 1st year students scheduled to receive financial aid before enrollment

なお日本学生支援機構の他にも、地方公共団体及び奨学財団法人等による奨学金制度があり、多数の学生が貸付を受けている。

# 卒業生・修了者

● Graduates

学部 Undergraduate			大学院(修士課程・博士前期課程) Master Course			大学院(博士課程・博士後期課程) Doctoral Course			専攻科 Advanced Program			別科 Special Program		
区分 Faculties	19年度 2007	累計 Cumulative Total	区分 Faculties	19年度 2007	累計 Cumulative Total	区分 Faculties	19年度 2007	累計 Cumulative Total	区分 Faculties	19年度 2007	累計 Cumulative Total	区分 Faculties	19年度 2007	累計 Cumulative Total
人文社会科学部 Humanities and Social Sciences	232	5,885	人文社会科学 研究科 Humanities and Social Sciences	23	262									
教育学部 Education	270	16,027 (1,377)	教育学 研究科 Education	48	478				教育 専攻科 Pedagogy	H7年4月廃止 Discontinued Apr.1995	334			
									特別支援 教育 Special Support Education		7			
工学部 Engineering	491	17,422	工学 研究科 Engineering	212	3,202	工学 研究科 Engineering	17	159	工学 専攻科 Engineering	S43年4月廃止 Discontinued Apr.1968	25			
農学部 Agriculture	235	10,950	農学 研究科 Agriculture	80	1,641	連合農学 研究科 United Graduate School of Agricultural Sciences	33	428	農学 専攻科 Agriculture	S39年4月廃止 Discontinued Apr.1964	61	農業別科 Agriculture	0	521
合計 Total	1,228	50,284 (1,377)	合計 Total	363	5,583	合計 Total	50	587	合計 Total	7	651	合計 Total	0	521

( )は、学芸乙類(教員養成2年課程)の修了者で外数

Numbers in Parentheses indicate graduates from the 2-year teacher-training course (discontinued), and are not included in the total.

# 平成19年度卒業生及び修了生の進路状況

● Postgraduate Activities

## ●学部学生 Postgraduates with Bachelor's degree

(20.5.1)

学部 Faculties	進学 Graduate School	農・林・漁・鉱業 Agriculture/Forestry/ Fishes/Mining	建設・製造 Construction/ manufacturing	電気・ガス・水道・ 通信・運輸 Electricity/Gas/Water/ Communications/Transport	卸売・小売 Wholesale/Retail Trade	金融・保険 Finance/Insurance	不動産・飲食・宿泊 Real Estate/ Eating Places/ Accommodations	医療・福祉 Medical/Welfare	教育・学習支援 Education/ Learning Support	サービスその他 Services/ Unable to Classify	公務員 Public Sectors	※その他 Others	計 Total
人文社会科学部 Humanities and Social Sciences	24	1	21	18	30	32	10	4	15	23	22	32	232
教育学部 Education	30		10	12	23	22	4	1	84	24	23	37	270
工学部 Engineering	187	2	132	81	11	8	1	1		15	30	23	491
農学部 Agriculture	83	3	36	7	13	12	4		1	40	27	9	235
計 Total	324	6	199	118	77	74	19	6	100	102	102	101	1,228

※「その他」は、各種学校等への入学者、一時的な仕事に就いた者、就職をしなかった者を表す。

"Others" indicates those students who have entered vocational schools, found temporary employment or have yet to find employment.

## ●大学院学生 Postgraduates with Master's or Doctor's degree

(20.5.1)

研究科 Faculties	進学 Graduate School	農・林・漁・鉱業 Agriculture/Forestry/ Fishes/Mining	建設・製造 Construction/ manufacturing	電気・ガス・水道・ 通信・運輸 Electricity/Gas/Water/ Communications/Transport	卸売・小売 Wholesale/Retail Trade	金融・保険 Finance/Insurance	不動産・飲食・宿泊 Real Estate/ Eating Places/ Accommodations	医療・福祉 Medical/Welfare	教育・学習支援 Education/ Learning Support	サービスその他 Services/ Unable to Classify	公務員 Public Sectors	※その他 Others	計 Total
人文社会科学研究科 Humanities and Social Sciences	2		1		1			1	2	5	7	4	23
教育学研究科 Education	2		3	2	2	1			25	3	3	7	48
工学研究科 Engineering	9	1	134	49	2				6	15	5	8	229
農学研究科 Agriculture	3	2	24	5	5	3		3	7	21	4	3	80
連合農学研究科 United Graduate School of Agricultural Sciences		1	2						11	7	7	9	37
計 Total	16	4	164	56	10	4	0	4	51	51	26	31	417

※「その他」は、各種学校等への入学者、一時的な仕事に就いた者、就職をしなかった者を表す。

"Others" indicates those students who have entered vocational schools, found temporary employment or have yet to find employment.

※工学研究科及び連合農学研究科には満期退学者を含む。

This number for the Faculty of Engineering and the United Graduate School of Agricultural Sciences includes those who have withdrawn.

# 外国人留学生数 (出身地域別)

● Number of International Students (According to Geographical Area)

(20.5.1)

出身地域 According to Geographical Area		留学生数 Number
アジア Asia	インドネシア共和国 <i>Republic of Indonesia</i>	3
	大韓民国 <i>Republic of Korea</i>	8
	タイ王国 <i>Kingdom of Thailand</i>	2
	中華人民共和国 <i>People's Republic of China</i>	101
	スリランカ民主社会主義共和国 <i>Democratic Socialist Republic of Sri Lanka</i>	2
	バングラデシュ人民共和国 <i>People's Republic of Bangladesh</i>	6
	フィリピン共和国 <i>Republic of the Philippines</i>	4
	ベトナム社会主義共和国 <i>Socialist Republic of Vietnam</i>	4
	マレーシア <i>Malaysia</i>	24
	モンゴル国 <i>Mongolia</i>	12
ネパール <i>Nepal</i>	1	
計 <i>Total</i>		167
アメリカ America	アメリカ合衆国 <i>United States of America</i>	2
	アルゼンティン共和国 <i>Argentine Republic</i>	1
	ホンジュラス共和国 <i>Republic of Honduras</i>	1
計 <i>Total</i>		4
アフリカ Africa	シエラレオネ共和国 <i>Republic of Sierra Leone</i>	1
	エジプト・アラブ共和国 <i>Arab Republic of Egypt</i>	2
計 <i>Total</i>		3
ヨーロッパ Europe	ロシア連邦 <i>Russian Federation</i>	1
	キルギス共和国 <i>Kyrgyz Republic</i>	1
	フランス共和国 <i>The French Republic</i>	2
計 <i>Total</i>		4
合計 <i>Grand Total</i>		178

# 平成19年度海外交流状況

● International Exchanges in 2007

部局 Faculties	学生の 留学 Students Studying Abroad	学術交流 Exchange With Other Universities		研究 Research		講演 Lecture		イベント参加等 Participate in Events/ Others	
		渡航 Gone Abroad	来航 Come from Overseas	渡航 Gone Abroad	来航 Come from Overseas	渡航 Gone Abroad	来航 Come from Overseas	渡航 Gone Abroad	来航 Come from Overseas
役員 <i>Executive Director</i>		6							
事務局 <i>Administration Office</i>		14							
人文社会科学部 <i>Humanities and Social Sciences</i>	7	1		25		1			
教育学部 <i>Education</i>	23	6	21	15	4	1	1		1
工学部 <i>Engineering</i>	14	23	4	116	2	2		4	
農学部 <i>Agriculture</i>	3	14	14	71	2		1	4	
連合農学研究科 <i>United Graduate School of Agricultural Sciences</i>	6			8			1		
大学教育総合研究センター <i>University Education Center</i>							1		9
情報メディアセンター <i>Center for Information and Media</i>									
地域連携推進センター <i>Center for Regional Collaboration in Research and Education</i>		5		3		2		1	
国際交流センター <i>International Center</i>		4	23	2				3	
計 <i>Total</i>	53	73	62	240	8	6	4	12	10

# 外国の大学等との交流協定

● Academic Cooperation between Universities/Faculties

## ▼大学間協定 Universities

国名 Country	大学等名 Name of University	初締結年月日 First Date of Agreement	主な交流内容 Contents of Exchanges	
			学術交流 Academic Exchange	学生交流 Student Exchange
中華人民共和国 People's Republic of China	曲阜師範大学 Qufu Normal University	2002. 9.25	○	○
	北京大学・石河子大学 Peking University · Shihezi University	2003.12. 5	○	
	西北大学 Northwest University	2003.12. 9	○	
	大連理工大学 Dalian University of Technology	2005. 5.23	○	
	吉林農業大学 Jilin Agricultural University	2006.10. 3	○	○
	寧波大学 Ningbo University	2006.10.28	○	○
大韓民国 Republic of Korea	明知大学校 Myongji University	2004. 7.13	○	○
	国立HANBAT大学校 Hanbat National University	2006. 8.23	○	
タイ王国 Kingdom of Thailand	サイアム大学 Siam University	2002. 7. 2	○	
ロシア連邦 Russian Federation	サンクト・ペテルブルグ国立文化芸術大学 St. Petersburg State Academy of Culture	2000. 3.28	○	○
アメリカ合衆国 United States of America	オーバン大学 Auburn University	1998.11. 6	○	
	アーラム大学 Earlham College	2003. 8.11	○	○
	テキサス大学オースティン校 The University of Texas at Austin	2004.10.20	○	○
カナダ Canada	セント・メアリーズ大学 Sainto Mary's University	2003. 7.31	○	○

## ▼部局間協定 Faculties

部局名 Faculty in Charge	国名 Country	大学等名 Name of University	初締結年月日 First Date of Agreement	主な交流内容 Contents of Exchanges	
				学術交流 Academic Exchange	学生交流 Student Exchange
社会科学部 Faculty of Humanities and Social Sciences	フランス共和国 Republic of French	ミシェル・ド・モンテーニュ-ボルドー第3大学 University Michel de Montaigne-Bordeaux3	2007. 7. 6	○	○
	教育学部 Education	中華人民共和国 People's Republic of China	北京大学哲学系(宗教学系) Peking University Department of Philosophy(Religion) 清華大学中文系 Tsinghua University of chinese Languages & Literature 山東工芸美術学院国際交流与合作処 Shandong University of Art and Design Office of International Exchange and Cooperation	1998. 8.21 2000.12.15 2006. 5.19	○ ○ ○
インド India		ジャハルナル・ネール大学言語・文学・文化研究所 Jawaharlal Nehru University School of Language, Literature & Culture Studies	2006. 9.28	○	
イタリア共和国 Republic of Italy		カララ大学 Accademia di Belle Arti di Carrara	2005.10. 5	○	○
アメリカ合衆国 United States of America		ノース・セントラル・カレッジ North Central College	2002. 9. 6	○	○
カナダ Canada		ブリティッシュ・コロンビア大学 The University of British Columbia	2001. 7.17	○	
工学部 Engineering		中華人民共和国 People's Republic of China	西安建築科技大学 Xian University of Architecture and Technology	1999. 6.25	○
	中国科学院蘭州化学物理研究所 Lanzhou Institute of Chemical Physics, Chinese Academy of Sciences		2002. 9.26	○	
	北京大学化学与分子工程学院 Peking University College of Chemistry and Molecular Engineering		2003. 3.19	○	
	新疆農業大学 Xinjiang Agricultural University		2003.11.10	○	
	華南理工大学 South China University of Technology		2004. 7. 6	○	
	新疆大学機械工程学院 Xinjiang University college of Mechanical Engineering		2004. 7.19	○	
	西北農林科技大学信息工程学院 Northwest A&F University College of Information Engineering		2006. 8.23	○	
	韓国原子力エネルギー研究所 Korea Atomic Energy Research Institute (KAERI)		2006. 1.24	○	
	大韓民国 Republic of Korea	安東大学校工科大学 Andong National University College of Engineering	2006. 5. 1	○	
	タイ王国 Kingdom of Thailand	ソウル産業大学校工科大学 Seoul National University of Technology College of Engineering	2007. 10. 8	○	
	チュロンコン大学 Chulalongkorn University		2002. 1.10	○	
	Bangladesh People's Republic of Bangladesh	Bangladesh University of Engineering and Technology	2003.12.23	○	
	モンゴル国 Mongolia	モンゴル国立大学 数学とコンピュータサイエンス学院 National University of Mongolia School of Mathematics and Computer Science	2007. 9.14	○	
		モンゴル科学技術大学 通信と情報技術学院 Mongolian University of Science and Technology School of Telecommunications and Information Technology	2007.12.18	○	
ドイツ連邦共和国 Federal Republic of Germany	フラウンホーファー非破壊検査技術研究所 Fraunhofer-Institute for Nondestructive Testing	2004. 3.12	○		
フランス共和国 Republic of France	ピエール・エ・マリー・キュリー大学 Pierre & Marie Curie University	1997. 4.19	○		
ポーランド共和国 Republic of Poland	ポーランド科学アカデミー Polish Academy of Science	1995. 3. 3	○		
農学部 Agriculture Faculty of Agriculture and Horticulture	アメリカ合衆国 United States of America	パデュー大学 Purdue University, School of Agriculture	1996. 4. 4	○	○
農学部 Agriculture and Horticulture Faculty of Agriculture and Horticulture	カナダ Canada	サスカチュワン大学農業生物資源学部 University of Saskatchewan College of Agriculture and Bioresources	2008. 3. 1	○	
地域連携センター Center for Regional Collaboration in Research and Education	中華人民共和国 People's Republic of China	上海高分子材料研究開発センター Shanghai Research and Development for Polymeric Materials	2001. 3. 1	○	
	大韓民国 Republic of Korea	慶北大学校トライボロジー研究所 Engineering Tribology Research Institute Tyungpook National University	1996. 5.31	○	
		東亜大学産学協力研究センター Center for Cooperative Research and Development Dong-A University	2002. 3.25	○	

# 自治体との相互友好協力協定 ● Mutual Friendship and Cooperation Agreement with Municipalities

締結年月日 Date of agreement	自治体名 Municipality	協定内容 Description of agreement	
平成13年3月5日 March 5, 2001	釜石市 Kamaishi City	① 生涯学習社会における諸課題への対応 Response to issues related to life-long education society ② 環境問題における諸課題への対応 Response to environmental issues ③ 福祉問題における諸課題への対応 Response to welfare issues ④ 科学技術の振興へ向けての共同研究の推進 Promotion of joint research for development in science and technology ⑤ その他 Others	
平成13年10月11日 October 11, 2001	宮古市 Miyako City	① 産業振興へ向けての共同研究の推進 Promotion of joint research for industrial development ② 生涯学習社会における諸課題への対応 Response to issues related to life-long education society ③ 環境問題における諸課題への対応 Response to environmental issues ④ 福祉問題における諸課題への対応 Response to welfare issues ⑤ その他 Others	
平成13年10月26日 October 26, 2001	北上市 Kitakami City	① 産業振興に向けての支援、協力への対応 Support for industrial development and response to its cooperation ② 産学官連携に関する諸課題への対応 Response to issues related to industrial, academic, and administrative cooperation ③ 生涯学習社会における諸課題への対応 Response to issues related to life-long education society ④ 岩手大学北上サテライト設置への対応 Response to establishment of Kitakami Satellite of Iwate University ⑤ その他 Others	
平成14年5月23日 May 23, 2002	二戸市 Ninohe City	① 産業振興に向けての支援、協力への対応 Support for industrial development and response to its cooperation ② 環境問題における諸課題への対応 Response to environmental issues ③ 生涯学習社会における諸課題への対応 Response to issues related to life-long education society ④ 福祉問題における諸課題への対応 Response to welfare issues ⑤ 県北拠点都市づくりにおける諸課題への対応 Response to issues related to establishment of core city at the northern part of Iwate prefecture ⑥ その他 Others	
平成14年5月29日 May 29, 2002	花巻市 Hanamaki City	① 市民生活の向上に向けた仕組みづくりの推進 Response to establishment of mechanism for betterment of civic life ② 産業振興に向けての産学官連携の推進 Promotion of industrial, academic, and administrative cooperation for industrial development ③ 生涯学習社会における諸課題への対応 Response to issues related to life-long education society ④ 環境・福祉問題における諸課題への対応 Response to issues related to environment and welfare ⑤ 先人ゆかり施設の利用等交流の促進 Promotion of effective use of facilities associated with past great achievers of the prefecture ⑥ その他 Others	
平成14年11月25日 November 25, 2002	盛岡市 Morioka City	① 市民生活の向上に向けた仕組みづくりの推進 Response to establishment of mechanism for betterment of civic life ② 産業振興に向けての支援・協力への対応 Support for industrial development and response to its cooperation ③ 環境問題における諸課題への対応 Response to environmental issues ④ 生涯学習社会における諸課題への対応 Response to issues related to life-long education society ⑤ その他 Others	
平成17年3月30日 March 30, 2005	滝沢村 Takizawa Village	① 産業振興に向けての支援・協力への対応 Support for industrial development and response to its cooperation ② 学校教育における諸課題への対応 Response to issues related to school education ③ 生涯学習社会における諸課題への対応 Response to issues related to life-long education society ④ 資源循環型社会における諸課題への対応 Response to issue related to resources recycling society ⑤ その他 Others	
平成18年2月22日 February 22, 2006	久慈市 Kuji City	① 産業振興に向けての支援・協力への対応 Support for industrial development and response to its cooperation ② 生涯学習、学校教育における諸課題への対応 Response to issues related to life-long education society and school education ③ 環境創造に向けての諸課題への対応 Response to issues related to creation of environment ④ その他 Others	
平成18年3月29日 March 29, 2006	遠野市 Tono City	① 産業振興に向けての支援・協力への対応 Support for industrial development and response to its cooperation ② 学校教育における諸課題への対応 Response to issues related to school education ③ 生涯学習社会における諸課題への対応 Response to issues related to life-long education society ④ 資源循環型社会における諸課題への対応 Response to issue related to resources recycling society ⑤ その他 Others	
平成18年11月19日 November 19, 2006	奥州市 Oshu City	① 産業振興に向けての支援・協力への対応 Support for industrial development and response to its cooperation ② 生涯学習社会における諸課題への対応 Response to issues related to life-long education society ③ 環境・地域エネルギーにおける諸課題への対応 Response to issues related to environment and regional energy ④ 情報化社会における諸課題への対応 Response to issues related to information society ⑤ その他 Others	
平成14年5月21日 May 21, 2002	水沢市 Mizusawa City (現奥州市)	平成16年7月30日 July 30, 2004	江刺市 Esashi City (現奥州市)

## 企業等との相互友好協力協定 ● Mutual Friendship and Cooperation Agreement with Companies / Research Institutions

機関名 Public Institution	協定締結年月日 Date of Agreement	主な交流内容 Contacts of Exchanges
東北森林管理局 Tohoku Regional Forest Office	平成15年3月3日 March 3, 2003	学術交流 Academic Exchange
アルプス電気 ALPS Electric Co. LTD.	平成16年3月8日 March 8, 2004	研究連携の推進 Promotion for Research Cooperation
いわて産学連携推進協議会 Liaison-I (岩手銀行 Bank of Iwate, 日本政策投資銀行 Development Bank of Japan)	平成16年5月28日 May 28, 2004	産学連携推進 Promotion for Industry-university Cooperation
岩手県 Iwate Prefecture	平成16年9月8日 September 8, 2004	環境再生の実現 Regeneration of Contaminated Land
いわて産学連携推進協議会(拡大) Liaison-I 計 金融機関5者、研究機関6者 (Five Banks and Six Research Institutions)	平成18年7月20日 July 20, 2006	産学連携推進 Promotion for Industry-university Cooperation
計 金融機関5者、研究機関8者 (Five Banks and Eight Research Institutions)	平成19年8月29日 August 29, 2007	
大日本スクリーン製造 DAINIPPON SCREEN MFG. CO. LTD.	平成19年2月1日 February 1, 2007	研究連携の推進 Promotion for Research Cooperation
ミクニ MIKUNI CORPORATION	平成19年3月20日 March 20, 2007	研究連携の推進 Promotion for Research Cooperation
岩手医科大学 Iwate Medical University	平成19年4月26日 April 26, 2007	産学官連携推進 Promotion for Industry-university-government Cooperation

## 科学研究費補助金採択状況 ● Grants-in-Aid for Scientific Research

(単位:千円 Unit:1,000yen)

研究種目 Categories	平成19年度 2007		平成20年度内定状況 Tentative in 2008	
	件数 Number	金額 Amount	件数 Number	金額 Amount
特定領域研究 Grant-in-Aid for Scientific Research on Priority Areas	5	22,600	3	11,100
基盤研究(S) Grant-in-Aid for Scientific Research (S)	0	0	0	0
基盤研究(A) Grant-in-Aid for Scientific Research (A)	0	0	0	0
基盤研究(B) Grant-in-Aid for Scientific Research (B)	22	87,100	22	85,400
基盤研究(C) Grant-in-Aid for Scientific Research (C)	59	73,726	61	70,000
萌芽研究 Grant-in-Aid for Exploratory Research	10	13,700	12	14,200
若手研究(S) Grant-in-Aid for Young Scientists (S)	0	0	0	0
若手研究(A) Grant-in-Aid for Young Scientists (A)	2	11,900	2	5,700
若手研究(B) Grant-in-Aid for Young Scientists (B)	24	27,966	33	41,800
若手研究(スタートアップ) Grant-in-Aid for Young Scientists (Start-Up)	5	6,150	3	3,050
奨励研究 Encouragement of Young Scientists	10	5,620	5	2,420
合計 Total	137	248,762	141	233,670

## 平成19年度外部資金等受入状況 ● Funds from Other Sources in 2007

(単位:千円 Unit:1,000yen)

部局 Faculties	外部機関等との共同研究 Joint Research		受託研究 Contract Research		奨学寄付金 Grants and Endowments		計 Total	
	件数 Number	金額 Amount	件数 Number	金額 Amount	件数 Number	金額 Amount	件数 Number	金額 Amount
事務局 Administration Office			1	2,000	12	2,583	13	4,583
人文社会科学部 Humanities and Social Sciences	1	300	1	2,000	1	500	3	2,800
教育学部 Education	11	4,673	4	6,000	7	3,070	22	13,743
工学部 Engineering	105	106,020	32	162,824	120	157,320	257	426,164
農学部 Agriculture	47	38,637	39	140,685	50	31,642	136	210,964
大学教育総合センター University Education Center	1	2,000					1	2,000
情報メディアセンター Center for Information and Media	2	1,540					2	1,540
地域連携推進センター Center for Regional Collaboration in Research and Education	15	34,528	5	56,611	2	1,250	22	92,389
附属学校 Affiliated Schools					6	2,561	6	2,561
合計 Total	182	187,698	82	370,120	198	198,926	462	756,744

# 主な大型教育研究プロジェクト採択状況 ● Main Big Projects

(単位:千円 Unit:1,000yen)

プロジェクト名 Title of Projects	平成19年度受入金額 Revenues in 2006	事業期間 Term of Project
21世紀COEプログラム 21st Century COE Program 熱-生命システム相関学拠点創成 Establishment of Thermo-Biosystem Research Program	83,600	2004~2008
現代的教育ニーズ取組支援プログラム Distinctive University Education Support Program 各学部の特性を生かした全学的知的財産教育 Education of Intellectual Property	14,076	2005~2008
持続可能な社会のための教養教育の再構築 Education for Sustainable Development	19,405	2006~2008
都市エリア産学官連携促進事業 Cooperation Innovative Technology and Advanced Research Evolutional Area 岩手県央・釜石エリア:ナノテク・材料(「いわて発!高付加価値コバルト合金の事業化推進研究開発」) Iwate Prefecture and Kamaishi area: Nanotech and material (「Iwate Prefecture sends it! Promotion of making to business research and development of high-value-added cobalt alloy.」)	36,748	2007~2009
大学知的財産本部整備事業 Projects developed by International Property Headquarters in Universities	46,000	2003~2007
社会人学び直しニーズ取り組み支援プログラム Trying member of society learning needs approach support program 地域関係者と連携したアグリプロ養成プログラム Agri-pro training program that cooperates with regional parties concerned	17,588	2007~2009
地域を支えるエコリーダー-防災リーダーの育成プログラム Promotion program of eco-leader and disaster prevention leader who supports region	19,727	2007~2009
文部科学省科学技術振興調整費・地域再生人材創出拠点の形成 Science and Technology Promotion Adjustment Expense: Formation of regional reproduction talent creation base		
21世紀型ものづくり人材岩手マスター育成 The type one-making talent Iwate master promotion of the 21st century	47,178	2007~2011

# 平成19年度知的財産創出状況 ● Inventions and Patents in 2007

部局 Faculties	発明件数 Number of Inventions	特許出願件数 Number of Patent Applications
人文社会科学部 Humanities and Social Sciences		
教育学部 Education	3	2
工学部 Engineering	32	32
農学部 Agriculture	12	8
地域連携推進センター Center for Regional Collaboration in Research and Education	1	4
大学教育総合センター University Education Center		
情報メディアセンター Center for Information and Media		
技術部 Division of Technical support	1	0
計 Total	49	46

※ロイヤリティ収入全学合計4,327千円(延べ17案件)  
Revenue of Royalties:4,326,349yen

# 平成20年度予算 ● Budget for 2008

## ▼収入 Revenues (単位:百万円 Unit: million yen)

運営費交付金 Subsidies for Operational-expenses	7,062
授業料及び入学検定料 Tuition and Application Fees	3,630
産学連携等研究等収入(間接経費を含む) Research Funding from Private Enterprises	976
科学研究費補助金(間接経費を含む) Grants-in-Aid for Scientific Research	289
農学部附属寒冷フィールドサイエンス教育研究センター事業収入 Field Science Center Business	28
農学部附属動物病院事業収入 Veterinary Teaching Hospital Services	47
雑収入 Miscellaneous Sources	81
施設整備費補助金 Subsidies for Maintenance of University Facilities	1,099
合計 Total	13,212

## ▼支出 Expenditures (単位:百万円 Unit: million yen)

人件費 Personnel	7,953
物件費 Non-Personnel	2,971
施設整備費補助金 Subsidies for Maintenance of University Facilities	1,099
産学連携等研究費等 Research with Private Enterprises	900
科学研究費補助金(間接経費を含む) Grants-in-Aid for Scientific Research	289
合計 Total	13,212

# 教職員数

● Administration and Teaching Staff Figures

## ▼ 教職員数 (平成20年度) Administration and Teaching Staff Figures (As of 2008)

(20.5.1)

部局等 (専任担当) Departments		役員 Executive Director	教授 Professors	准教授 Associate Professors	講師 Lecturers	助教 Assistant Professors	附属学校 教員 Teachers	事務職員 Officers	技術系 職員等 Technical Staff	合計 Total
役員 Executive Director		7								7
人文社会科学部 Humanities and Social Sciences	人間科学課程 Human Sciences		8	7						15
	国際文化課程 Inter-cultural Studies		17	11(2)	1					29(2)
	法学・経済課程 Law and Economics		9	6						15
	環境科学課程 Environmental Science		12	5						17
	事務部 Faculty Administration Office							6	2	8
	計 Total		46	29(2)	1	0	0	6	2	84(2)
教育学部 Education	学校教育 School Education		4	4						8
	特別支援教育 Special Support Education		4							4
	国語教育 Japanese Education		5		1					6
	社会科教育 Social Education		5	4						9
	数学教育 Mathematics Education		3	2	1					6
	理科教育 Science Education		7	2						9
	英語教育 English Education		3	3(2)						6(2)
	音楽教育 Music Education		3	4						7
	美術教育 Arts and Crafts Education		5	3						8
	保健体育教育 Health and Physical Education		6	3						9
	技術教育 Technology Education		3	1						4
	家政教育 Home Making Economics Education		3	2						5
	附属教育実践総合センター Clinical Research Center for Child Development Practices		3	1						4
	事務部 Faculty Administration Office							13	4	17
附属幼稚園 Kindergarten						7			7	
附属小学校 Elementary School						28			28	
附属中学校 Junior High School						22			22	
附属特別支援学校 School for Special Support						30			30	
	計 Total		54	29(2)	2	0	87	13	4	189(2)
工学部 Engineering	応用化学科 Chemical Engineering		6	5		3(1)				14(1)
	材料物性工学科 Material Science and Engineering		6	2		1				9
	電気電子工学科 Electrical and Electronic Engineering		6	4	1	3				14
	機械工学科 Mechanical Engineering		7	8		6				21
	建設環境工学科 Civil and Environmental Engineering		6	6		4				16
	情報システム工学科 Computer and Information Sciences		6	6	2	5(1)				19(1)
	福祉システム工学科 Welfare Engineering		6	3	1	4				14
	フロンティア材料機能工学専攻 Frontier Materials Function Engineering		5	5		5(1)				15(1)
	附属金属材料保全工学研究センター Non-Destructive Evaluation and Science Research Center			2			1			3
	附属融合化ものづくり研究センター Research Center for Creative Combined Manufacturing Technology									
事務部 Faculty Administration Office							9		9	
	計 Total		48	41	4	32(3)	0	9	0	134(3)
農学部 Agriculture	農学生命課程 Agro-bioscience		8	11	1(1)	2				22(1)
	応用生物化学課程 Biological Chemistry and Food Science		6	6						12
	共生環境課程 Environmental Science for Sustainability		10	7	5	2				24
	動物科学課程 Animal Science		4	3	1	1				9
	獣医学課程 Veterinary Medicine		13	11		6				30
	附属寒冷フィールドサイエンス教育研究センター Field Science Center		2	2		2				6
	附属動物病院 Veterinary Teaching Hospital		1							1
	附属寒冷バイオフロンティア研究センター Cryobiofronter Research Center		3	2		1(1)				6(1)
	附属動医学食品安全教育研究センター Food Animal Medicine & Food Safety Research Center									
事務部 Faculty Administration Office							18		18	
	計 Total		47	42	7(1)	14(1)	0	18	0	128(2)
大学院連合農学研究科 United Graduate School of Agricultural Sciences		1								1
大学教育総合センター University Education Center		1	2	1						4
情報メディアセンター Center for Information and Media				2						2
地域連携推進センター Center for Regional Collaboration in Research and Education		4	5							9
国際交流センター International Center		1	4							5
保健管理センター Health Administration Center		1	1						3	5
RI総合実験室 Radioisotope Laboratory										
教員養成機構 Teacher Training Organization			1							1
評価室 Office of Evaluation				1						1
事務局 Administration Office								146(1)	1	147(1)
技術部 Department of Technical Support	工学系技術室 Office of Engineering Technical Support								44	44
	農学系技術室 Office of Agricultural Technical Support								28	28
	情報技術室 Office of Informational Technical Support								11	11
	計 Total								83	83
合計 Grand Total		7	204	156(4)	15(1)	46(4)	87	192(1)	93	800(10)

( ) は外国人で内数 Numbers in parenthesis show the numbers of foreign national staff, which are included in the total numbers.



学系 Academic Groups	教授 Professors	准教授 Associate Professors	講師 Lecturers	助教 Assistant Professors	合計 Total
人文科学系 Humanities	30	16 (2)	1		47 (2)
社会科学系 Social Sciences	18	15			33
教育学系 Educational Sciences	17	12 (2)	2		31 (2)
芸術・スポーツ学系 Arts & Sports	13	9			22
物質機能・エネルギー科学系 Material & Energy Sciences	16	12		8 (1)	36 (1)
システム理工学系 System Sciences & Technology	22	22	3	16 (2)	63 (2)
環境科学系 Environmental Sciences	27	18	5	8	58
数理基礎科学系 Mathematical & Natural Sciences	21	9	2	3	35
応用生命科学系 Applied Life Sciences	19	20	1 (1)	3 (1)	43 (2)
動物医科学系 Animal & Veterinary Sciences	18	14	1	8	41
全学施設系 Interdisciplinary Facility Members	3	9			12
合計 Total	204	156 (4)	15 (1)	46 (4)	421 (9)

( )は外国人で内数 Numbers in parenthesis show the numbers of foreign national staff, which are included in the total numbers.

## 平成20年度公開講座

● Open Lectures in 2008

開催月 Schedule	講座名 Title of Open Lectures
4月 April	「言語力」育成のための国語教室講座 Development of National language skill
	少年少女のための岩大スポーツ体験塾 — 少年少女のための体操競技A — Gymnastics Class "A" for Boys and Girls
	少年少女のための岩大スポーツ体験塾 — 少年少女のための体操競技B — Gymnastics Class "B" for Boys and Girls
5月 May	岩手大学長杯 がんちゃん中1リーグ GANCHAN Soccer League match
	ドイツ語講座(中級/上級) Let's learn German
6月 June	動物のお医者さんのことを知ろう!—海洋生物からネズミまで— Let's learn animal doctor
7月 July	高校生のための欧米の文学 Introduction to Literatures of the Occident for High School Students
	親子体験講座「親子で楽しむツリークライミングと森林体験」 Experiencing Tree climbing
	応用生物化学・農業生命・動物科学の実験講座 Open Lecture of Agriculture
	少年少女のための岩大スポーツ体験塾 — コーチのためのサッカーC級コース — Soccer C-class for Coaches
8月 August	ART SCHOOL(テッサン(木炭)、彫刻、鉛筆、造形)
	少年少女のための岩大スポーツ体験塾 — 少年少女のための野球 — Baseball Class for Boys and Girls
	少年少女のための岩大スポーツ体験塾 — 少年少女のためのバスケットボール — Basketball Class for Boys and Girls
	少年少女のための岩大スポーツ体験塾 — 少年少女のためのバレーボール — Volleyball Class for Boys and Girls
9月 September	地球にやさしい材料開発を目指して Earth-friendly material development
	数学の美しさを体験しよう Let's experience the beauty of Mathematics
	少年少女のための岩大スポーツ体験塾 — 少年少女のための体操競技C — Gymnastics Class "C" for Boys and Girls
10月 October	環境科学入門—北上川の水質と旧松尾鉱山をめぐって— Introduction to environmental science
	先輩! 生き生き健康教室 Health Class for the Middle-aged
11月 November	数学教員セミナー Seminar for mathematics teachers
12月 December	ART SCHOOL(石膏デザイン、造形あそび)
2月 February	少年少女のための岩大スポーツ体験塾 — コーチのためのサッカーD級コース — Soccer D-Class for Coaches
	少年少女のための岩大スポーツ体験塾 — 少年少女のための陸上競技 — Track and Field Class for Boys and Girls
3月 March	かんじきを履いて冬の森を歩こう Let's walk in the Winter Forest while wearing Snowshoes
毎月開催 Every Month	英語を磨く—会話・翻訳・通訳— English Communication -Conversation- Translation-
	英語の心としくみ — 英語再出発への扉 Let's learn English

		区分 Breakdown	土地 Land	建物(延面積) Building (Floor-Space)	
盛岡市 Morioka City Area	上田地区 Ueda Region	事務局 Administration Office	428,363㎡	9,655㎡	
		人文社会科学部 Humanities and Social Sciences		13,681㎡	
		教育学部 Education		16,988㎡	
		工学部 Engineering		36,967㎡	
		農学部 Agriculture		30,438㎡	
		情報メディアセンター Center for Information and Media			
		図書館 Library		9,088㎡	
		情報処理センター Super Computing and Information Sciences Center		684㎡	
		ミュージアム本館 Museum		548㎡	
		地域連携推進センター Center for Regional Collaboration in Research and Education		3,532㎡	
		RI総合実験室 Radioisotope Laboratory		522㎡	
		国際交流会館 International House		1,013㎡	
		第一体育館 Gymnasium I		2,615㎡	
		第二体育館 Gymnasium II		1,524㎡	
		屋内プール Indoor Swimming Pool		1,920㎡	
	学生会館・食堂 Hall and Cafeterias	4,673㎡			
	学寮(自啓・同袍寮) Dormitories	5,309㎡			
	課外活動施設 Extracurricular Facilities	2,192㎡			
	宿泊施設「桐丘荘」 Guest House Tokyuso	425㎡			
	計 Total	428,363㎡	141,774㎡		
	高松地区 Takamatsu Region	国際学生宿舎(北謳・紅梅寮) International Dormitories	13,238㎡	5,737㎡	
	加賀野地区 Kagano Region	教育学部附属小学校 Elementary School	17,807㎡	7,050㎡	
		教育学部附属幼稚園 Kindergarten	32,294㎡	979㎡	
教育学部附属中学校 Junior High School		6,127㎡			
計 Total	50,101㎡	14,156㎡			
東安庭地区 Higashi Aniwa Region	教育学部附属特別支援学校 School for Special Support	19,603㎡	4,292㎡		
職員宿舎 Housing for Personnel		21,243㎡	10,159㎡		
盛岡市計 Total : Morioka City		532,548㎡	176,118㎡		
岩手郡 Iwate District Area	滝沢村 Takizawa Section	附属寒冷フィールドサイエンス 教育研究センター Rural Science Center	都市近郊 滝沢農場 Takizawa University Research Farm	442,478㎡	4,609㎡
			フィールドステーション 滝沢演習林 Takizawa University Research Forest	2,805,168㎡	917㎡
			計 Total	3,247,646㎡	5,526㎡
	雫石町 Shizukuishi Section	中山間 フィールドステーション Rural Field Station	御明神牧場 Omyojin University Research Farm	543,179㎡	3,096㎡
			御明神演習林 Omyojin University Research Forest	10,403,382㎡	10㎡
	計 Total		10,946,561㎡	3,106㎡	
岩手郡計 Total : Iwate District		14,194,207㎡	8,632㎡		
合計 Grand Total		14,726,755㎡	184,750㎡		

# 施設所在地及び電話番号

●Addresses and Telephone Numbers

施設 Facilities	住所 Address	郵便番号 Postal Code	電話番号 TEL		
事務局 Administration Office					
総務企画部, 研究交流部, 財務部, 入試課 General Administration and Planning, Office of Research Exchange, Office of Finance, Office of Admissions	盛岡市上田三丁目18番8号 3-18-8 Ueda, Morioka, Iwate, Japan	020-8550	019-621-6006		
学務部 (学生センター) Office of Student Services	盛岡市上田三丁目18番34号 3-18-34 Ueda, Morioka, Iwate, Japan	020-8550	019-621-6054		
人文社会科学部 Faculty of Humanities and Social Sciences	盛岡市上田三丁目18番34号 3-18-34 Ueda, Morioka, Iwate, Japan	020-8550	019-621-6704		
教育学部 Faculty of Education	盛岡市上田三丁目18番33号 3-18-33 Ueda, Morioka, Iwate, Japan	020-8550	019-621-6504		
附属教育実践総合センター Clinical Research Center for Child Development and Educational Practices	盛岡市上田三丁目18番33号 3-18-33 Ueda, Morioka, Iwate, Japan	020-8550	019-621-6054		
附属自然観察園 Nature Garden	盛岡市上田三丁目18番33号 3-18-33 Ueda, Morioka, Iwate, Japan	020-8550	019-621-6504		
附属幼稚園 Kindergarten	盛岡市加賀野三丁目9番1号 3-9-1 Kagano, Morioka, Iwate, Japan	020-0807	019-622-4691		
附属小学校 Elementary School	盛岡市加賀野二丁目6番1号 2-6-1 Kagano, Morioka, Iwate, Japan	020-0807	019-623-7278		
附属中学校 Junior High School	盛岡市加賀野三丁目9番1号 3-9-1 Kagano, Morioka, Iwate, Japan	020-0807	019-623-4241		
附属特別支援学校 School for Special Support	盛岡市東安庭三丁目4番20号 3-4-20 Higashianiwa, Morioka, Iwate, Japan	020-0824	019-651-9003		
工学部 Faculty of Engineering	盛岡市上田四丁目3番5号 4-3-5 Ueda, Morioka, Iwate, Japan	020-8551	019-621-6304		
附属金属材料保全工学研究センター Non-destructive Evaluation and Science Research Center	盛岡市上田四丁目3番5号 4-3-5 Ueda, Morioka, Iwate, Japan	020-8551	019-621-6304		
附属融合化ものづくり研究センター Research Center for Creative Combined Manufacturing Technology	盛岡市上田四丁目3番5号 4-3-5 Ueda, Morioka, Iwate, Japan	020-8551	019-621-6304		
金型技術研究センター Research Center for Die and Mold Technology	盛岡市上田四丁目3番5号 (北上市相去町山田2番地35号) (2-35 Aisaricho Yamada, Kitakami, Iwate, Japan)	020-8551	019-621-6304 (024-0051) (0197-67-0585)		
鑄造技術研究センター Research Center for Casting Technology	盛岡市上田四丁目3番5号 (奥州市水沢区羽田町明正131) (131 Hadacho Myosho, Mizusawa-ku, Oshu, Iwate, Japan)	020-8550	019-621-6304 (023-0132) (0197-51-8666)		
複合デバイス技術研究センター Research Center for Composite Device Technology	盛岡市上田四丁目3番5号 (花巻市二枚橋第5地割6-3) (5-6-3, Nimaibashi, Hanamaki, Iwate, Japan)	020-8551	019-621-6304 (025-0312) (0198-30-1172)		
附属地域防災研究センター Research Center for Regional Disaster Management	盛岡市上田四丁目3番5号 4-3-5 Ueda, Morioka, Iwate, Japan	020-8551	019-621-6304		
工作センター Center for Technology Support and Training	盛岡市上田四丁目3番5号 4-3-5 Ueda, Morioka, Iwate, Japan	020-8551	019-621-6304		
農学部 Faculty of Agriculture	盛岡市上田三丁目18番8号 3-18-8 Ueda, Morioka, Iwate, Japan	020-8550	019-621-6103		
ササニシキ 附属養蚕センター Suburban Field Station	都市近郊フィールドステーション Suburb Field Station	滝沢農場 Takizawa University Research Farm	岩手郡滝沢村滝沢字巣子1552番地 1552 Sugo, Takazawa, Iwate-gun, Iwate, Japan	020-0173	019-688-4021
		滝沢演習林 Takizawa University Research Forest	岩手郡滝沢村滝沢字榎の木沢80番地 80 Naranokizawa, Takazawa, Iwate-gun, Iwate, Japan	020-0173	019-688-4101
	中山間フィールドステーション Rural Field Station	御明神牧場 Omyojin University Research Farm	岩手郡雫石町大字御明神第8地割字大石野 Oishino, Omyojin 8, Shizukuishi, Iwate-gun, Iwate, Japan	020-0581	019-692-3031
		御明神演習林 Omyojin University Research Forest	岩手郡雫石町大字御明神第8地割字大石野 Oishino, Omyojin 8, Shizukuishi, Iwate-gun, Iwate, Japan	020-0581	019-692-3541
附属動物病院 Veterinary Teaching Hospital	盛岡市上田三丁目18番8号 3-18-8 Ueda, Morioka, Iwate, Japan	020-8550	019-621-6238		
附属寒冷バイオフィロンティア研究センター Cryobiont Frontier Research Center	盛岡市上田三丁目18番8号 3-18-8 Ueda, Morioka, Iwate, Japan	020-8550	019-621-6240		
附属動物医学食品安全教育研究センター Food Animal Medicine & Food Safety Research Center	盛岡市上田三丁目18番8号 3-18-8 Ueda, Morioka, Iwate, Japan	020-8550	019-621-6103		
附属植物園 Botanical Garden	盛岡市上田三丁目18番8号 3-18-8 Ueda, Morioka, Iwate, Japan	020-8550	019-621-6103		
附属農業教育資料館 Historical Museum of Agricultural Education	盛岡市上田三丁目18番8号 3-18-8 Ueda, Morioka, Iwate, Japan	020-8550	019-621-6103		
大学院連合農学研究科 United Graduate School of Agricultural Sciences	盛岡市上田三丁目18番8号 3-18-8 Ueda, Morioka, Iwate, Japan	020-8550	019-621-6247		
大学教育総合センター University Education Center	盛岡市上田三丁目18番34号 3-18-34 Ueda, Morioka, Iwate, Japan	020-8550	019-621-6092		
情報メディアセンター Center for Information and Media	盛岡市上田三丁目18番8号 3-18-8 Ueda, Morioka, Iwate, Japan	020-8550	019-621-6082		
図書館, 情報処理センター, ミュージアム University Library, Super Computing and Information Sciences Center, Museum					
地域連携推進センター Center for Regional Collaboration in Research and Education	盛岡市上田四丁目3番5号 4-3-5 Ueda, Morioka, Iwate, Japan	020-8551	019-621-6492		
国際交流センター International Center	盛岡市上田三丁目18番34号 3-18-34 Ueda, Morioka, Iwate, Japan	020-8550	019-621-6076		
保健管理センター Health Administration Center	盛岡市上田三丁目18番34号 3-18-34 Ueda, Morioka, Iwate, Japan	020-8550	019-621-6074		
Ri総合実験室 Radioisotope Laboratory	盛岡市上田三丁目18番8号 3-18-8 Ueda, Morioka, Iwate, Japan	020-8550	019-621-6093		
教員養成機構 Teacher Training Organization	盛岡市上田三丁目18番34号 3-18-34 Ueda, Morioka, Iwate, Japan	020-8550	019-621-6089		
宿泊施設「桐丘荘」 Guest House, "Tokyuso"	盛岡市西下台町18番38号 18-38 Nishishitadaicho, Morioka, Iwate, Japan	020-0065	019-621-6036		
国際交流会館 International House	盛岡市上田三丁目18番27号 3-18-27 Ueda, Morioka, Iwate, Japan	020-8550	019-621-6069		
学寮 Dormitories	自啓寮, 同袍寮 Jikei-ryo, Doho-ryo	盛岡市上田三丁目18番15号 3-18-15 Ueda, Morioka, Iwate, Japan	020-8550	019-621-6060	
国際学生宿舎 International Dormitories	北遼寮, 紅梅寮 Hokuro-ryo, Kobai-ryo	盛岡市高松四丁目18番27号 4-17-18 Takamatsu, Morioka, Iwate, Japan	020-0114	019-621-6060	
東京事務所 Tokyo Office	千代田区永田町1-4-1 1-4-1, Nagatacho, Chiyodaku, Tokyo, Japan	100-0014	03-3595-7103		

## ▼蔵書構成 Collection of the University Library

区分 Division	和 Domestic	洋 Foreign	計 Total
0.総記 General Works	40,595冊	7,175冊	47,770冊
1.哲学 Philosophy	39,239冊	13,075冊	52,314冊
2.歴史 History	44,750冊	4,994冊	49,744冊
3.社会科学 Social Science	161,196冊	26,066冊	187,262冊
4.自然科学 Natural Science	106,402冊	55,230冊	161,632冊
5.工学 Technology	91,609冊	32,635冊	124,244冊
6.産業 Agriculture and Industry	54,938冊	13,896冊	68,834冊
7.芸術 Arts	33,951冊	2,549冊	36,500冊
8.語学 Language	28,785冊	15,285冊	44,070冊
9.文学 Literature	56,096冊	22,438冊	78,534冊
計 Total	657,561冊	193,343冊	850,904冊

## ▼雑誌 Number of periodicals

区分 Division	和 Domestic	洋 Foreign	計 Total
受入 Acquisitions (in 2007)	5,676種類	492種類	6,168種類
所蔵 Possession (2008.4.1)	8,220種類	2,100種類	10,320種類

## ▼利用状況 Number of Visitors in 2007

開館日数 Days Open	入館者数 Visitors	貸出冊数 Lending Service	
325日	236,062人	教職員 Staff	3,085冊
		学生 Students	37,433冊
		一般利用者 Public Visitors	4,562冊
		計 Total	45,080冊

編集 岩手大学総務企画部総務広報課  
 Edited by Dept of General Administration and Public Relations, Iwate University

TEL:019-621-6015 FAX:019-621-6014 <http://www.iwate-u.ac.jp/>

