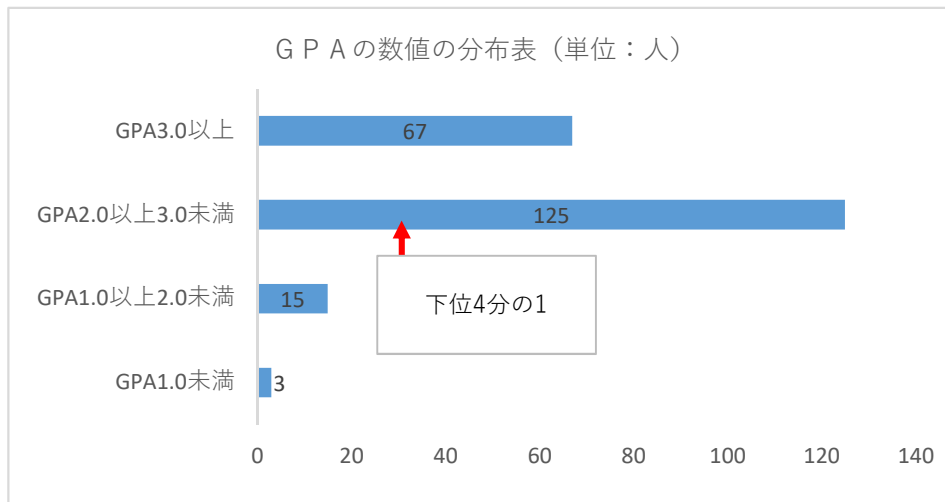


成績評価

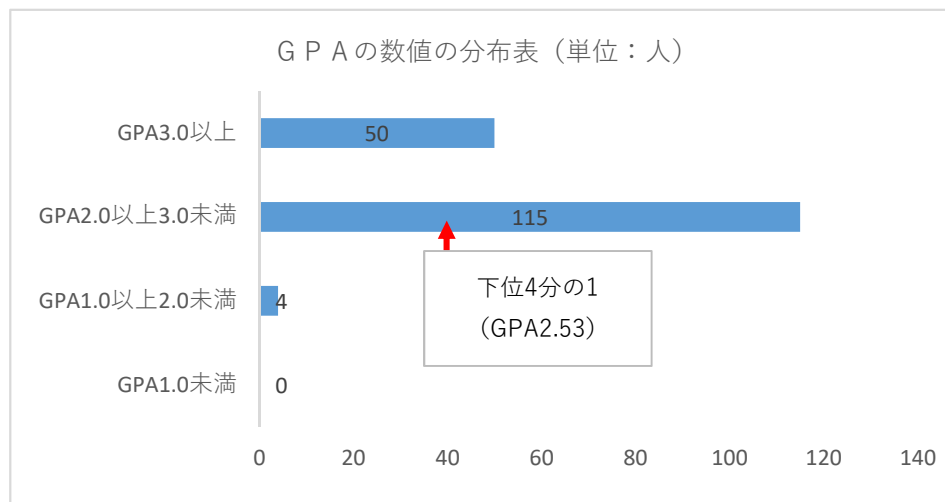
評価		点数	GPA
合格	秀	100点～90点	4
	優	89点～80点	3
	良	79点～70点	2
	可	69点～60点	1
不合格	不可	59点～0点	0

※各学部現2年次の1年次成績

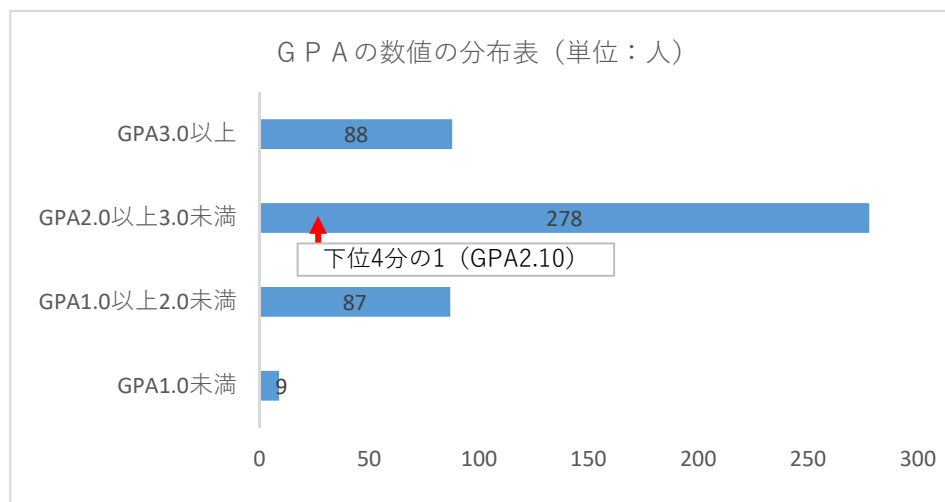
人文社会科学部 2年(210名) 下位の4分の1 2.38以下 52名



教育学部 2年(169名) 下位の4分の1 2.53以下 42名



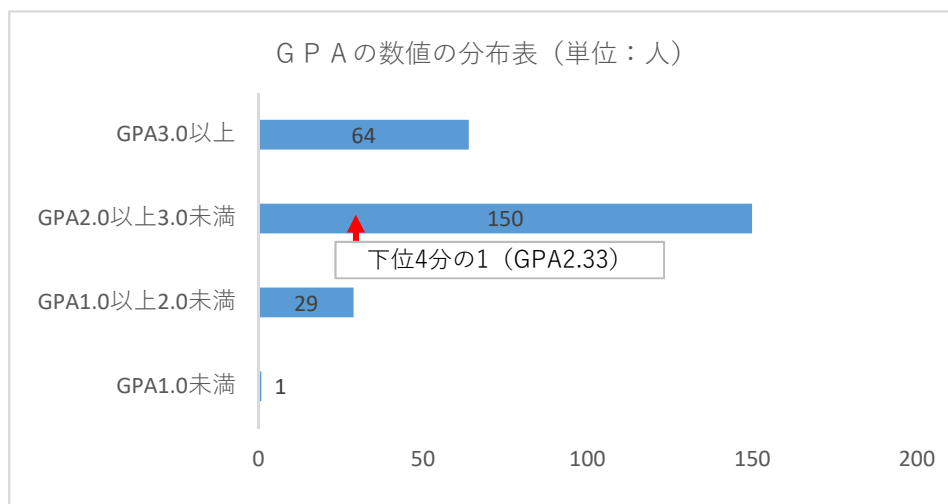
理工学部 2年(462名) 下位の4分の1 2.10以下 115名



農学部

2年(244名)

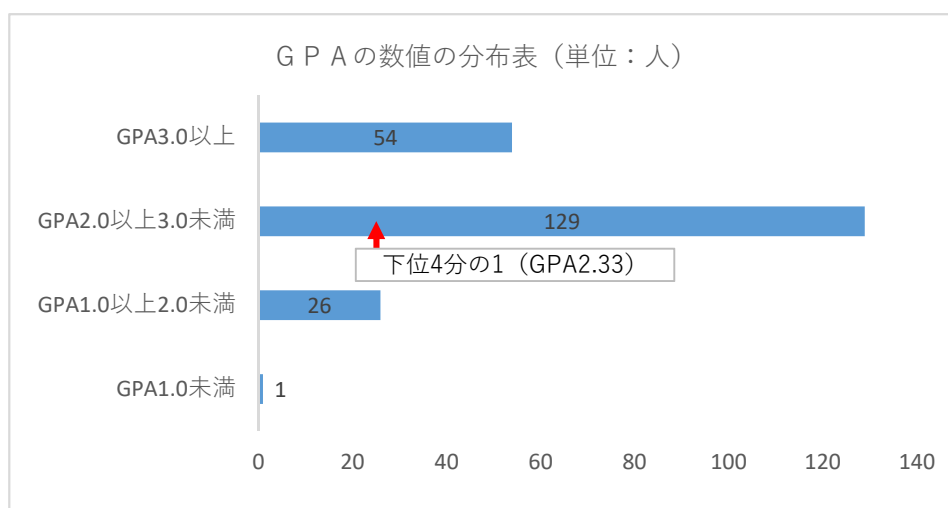
下位の4分の1 2.33以下 60名



農学部(共同獣医学科除く)

2年(210名)

下位の4分の1 2.33以下 52名



農学部(共同獣医学科のみ)

2年(34名)

下位の4分の1 2.31以下 8名

