

地域志向CSRと持続可能な地域社会づくり

— 担い手育成、企業による地域社会参画、そして震災復興

開催日：2012年9月12日（水）

開 場：12：30～ 開 会：13：00（終了予定 17：00）

場 所：いわて県民情報交流センター 5階 501会議室

主 催：INS : CSR / 環境人材育成研究会

岩手大学環境人材育成プログラム

共 催：岩手大学環境マネジメント学生委員会

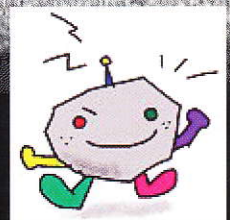
会 費：無料（ただし懇親会費 3,150円）

影山 摩子弥氏（横浜市立大学国際総合科学学術院教授）

笹谷 秀光氏（株式会社伊藤園 取締役 CSR 推進部長）

甲賀 雅章氏（大道芸ワールドカップin静岡プロデューサー）

小川 智氏（岩手大学理事・副学長）



【お問い合わせ・お申し込み先】

INS : CSR / 環境人材育成研究会事務局 中島 清隆（なかしま きよたか）

TEL & FAX : 019-621-6912

E-mail : knakashi@iwate-u.ac.jp

INS : CSR / 環境人材育成研究会シンポジウム 2012
地域志向 CSR と持続可能な地域社会づくり
一担い手育成、企業による地域社会参画、そして震災復興

【主催】

開催日：2012年9月12日（水）13：00～17：00
 場 所：いわて県民情報交流センター（アイーナ）5階会議室 501
 主 催：INS : CSR / 環境人材育成研究会・岩手大学環境人材育成プログラム
 共 催：岩手大学環境マネジメント学生委員会
 会 費：無料（ただし懇親会費 3,150 円）
 対象者：企業・行政機関・大学・市民・学生の皆様

【スケジュール】

12:30	開場
13:00-13:10	開会あいさつ
13:10-14:00	基調講演 影山 摩子弥 氏 (横浜市立大学国際総合科学学術院教授・横浜市立大学 CSR センターLLP センター長)
14:00-14:50	活動報告 I 甲賀 雅章 氏 (大道芸ワールドカップ in 静岡 プロデューサー)
15:05-15:35	活動報告 II 笹谷 秀光 氏 (株式会社伊藤園 取締役 CSR 推進部長)
15:40-16:50	パネルディスカッション パネラー：影山 摩子弥 氏 / 甲賀 雅章 氏 / 笹谷 秀光 氏 / 小川 智 氏 (岩手大学理事・副学長) コーディネーター：佐々木 明宏 氏 (NPO 法人環境パートナーシップいわて)
16:50-17:00	閉会あいさつ

懇親会 17:30～19:00 会費 3,150 円 濱野井マリオス店
 参加自由ですが、事前申込が必要です。会費は、当日に受付で申し受けます。
 申込方法 下記参加申込書に必要事項を明記の上、9/5（水）までにお申し込みください。

【お問い合わせ・お申し込み先】

INS : CSR / 環境人材育成研究会事務局 中島 清隆 (なかしま きよたか)
 TEL& FAX : 019-621-6912 E-mail : knakashi@iwate-u.ac.jp

参加申込書

ご芳名		
ご所属団体名		
懇親会	参加	不参加