

# 全南大学校

## 2026 AIサマースクール

2026年8月3日～16日 | 全南大学校 (韓国・光州)

# プログラム概要

## 開催期間

2026年8月3日(月) ~ 8月16日(日)

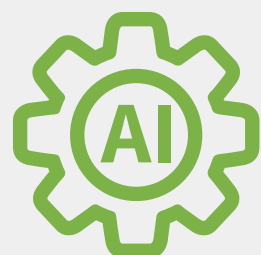
## 募集定員

- 最大20名



# プログラム構成

オリエンテーション&ウェルカムパーティー



AI講義  
(15時間)



メンタリング  
&カンファレンス  
(18時間)



韓国語クラス  
(6時間)



文化体験  
&企業訪問

修了式 (クロージングセレモニー)

# プログラム内容

## AI講義



オープンソースハードウェア&データサイエンス  
3時間×5回のセッションでデータパイプラインを習得：  
収集 → クレンジング → 探索 → モデリング → 解釈

## メンタリング&カンファレンス



専門大学院生によるラボメンタリング  
優秀な大学院生の指導による実践的な研究を行い、  
最終的には学生カンファレンスで発表します。

# Program Content

## 韓国語クラス



实用韓国語：基礎からサバイバルまで  
基礎知識から日常生活で使える会話スキルまでを網  
羅した特別コース。

## 文化体験 & 企業訪問



Kカルチャー & 産業探訪  
文化体験（韓服、ビビンバ作り）、起亜自動車および全  
南大学ロボット研究所の見学。

# プログラム日程

<b>8/3</b> 到着日 ウェルカムパーティー	<b>4</b> キャンパスツアー オリエンテーション	<b>5</b> AI講義 メンタリング AI講義	<b>6</b> AI講義 韓服体験	<b>7</b> AI講義 韓国語クラス	<b>8</b> ビビンバ調理体験 グランピング	<b>9</b> 自由行動
<b>10</b> 企業訪問	<b>11</b> メンタリング メンタリング 韓国語クラス	<b>12</b> 休息 メンタリング 韓国語クラス	<b>13</b> カンファレンス 企業訪問	<b>14</b> カンファレンス 修了式	<b>15</b> 景福宮 ソウルツアー	<b>16</b> 帰国日

\*全ての講義は英語で実施されます。  
\*プログラムの詳細は変更される場合があります。

## 費用と奨学金

韓国政府により全額支援  GKS

### 合計参加費

~~560,520¥~~ => 0¥ (選抜された日本人の参加者の方へ)

### What's Included

- 授業料
- 往復航空券
- 学内寮
- 食事
- 韓国伝統文化体験
- 企業訪問 (起亜自動車、韓国電力公社など)

\* プログラムの詳細は変更される場合があります。

## 応募資格

### 学歴・背景

工学系専攻者、  
または工学の基礎知識を持つ方を優先。

### 英語能力

課程が英語で行われます  
(実用的な流暢さが必要。資格証の提出は不要)。

# 宿泊施設

- 学内寄宿舍（15階建て）
- 2人1部屋（トイレ・シャワー付き）
- 備品：エアコン、デスク、椅子、クローゼット、冷蔵庫
- 付帯施設：洗濯室、ラウンジ、コンビニ（CU）、カフェなど



# 大学紹介



## 沿革

- 1909年、光州農業学校として創立
- 1952年、全南大学校として設立
- 韓国を代表する10の拠点国立大学の一つ

## 教職員

- 専任教授 1,190名
- 職員 2,847名

## 学生数

- 合計：29,605名  
(学部生：24,422名、大学院生：5,183名)
- 留学生：960名

## 学術インフラ

- 5つのキャンパス
- 19の単科大学
- 13の大学院

# 光州広域市の紹介



## 都市のプロフィール

- 韓国第6の都市
- 主要な広域メトロポリス
- 現代的な都市の中心地



## 歴史的重要性

- 韓国の民主化運動において重要な役割を果たす
  - 人権擁護の中心地
  - 重要な歴史的名所

# About Gwangju



## 文化と芸術の都市

- 豊かな文化と芸術シーン
- 定期的な展示会や公演
- 本物の韓国文化を体験

# 応募プロセス

## 在籍大学による推薦

締切：2026年4月30日

<https://forms.gle/72xjNGTk6fLRA7Ez9>



## オンライン申請（学生個人）

締切：2026年5月13日

<https://forms.gle/jRKpMDpeZBQbdYtD6>



\*日程は諸事情により変更される場合があります。

# お問い合わせ

---

2026 AIサマースクールに関するお問い合わせは、下記までご連絡ください。

- メール: [outbound2@jnu.ac.kr](mailto:outbound2@jnu.ac.kr)

- Phone: +(82)-62-530-1278

- 住所: Office of International Affairs, Chonnam National University, G&R Hub 214,  
77 Yongbong-ro, Buk-gu, Gwangju 61186, Korea