

Iwate University

Overview

简体中文 / 中国語 (簡)





HISTORY

岩手大学成立于 1949 年，其前身包括岩手师范学校、岩手青年师范学校、盛冈工业专门学校和盛冈农林专门学校。2004 年，在国立大学的改革中，作为国立大学法人，迈入新的发展阶段。



VISION

岩手大学立志成为“地域知识重镇”与“知识创新基地”，成为一所深受地区信赖和尊敬的大学。

学校继承校友宫泽贤治“世界整体不幸福，个人幸福便无从谈起”的信念，致力于构建“一个不让任何人掉队”的可持续社会，并在充满 VUCA* 的时代，培养具备强韧生命力的人才，为社会做出贡献。

*Volatility: 易变、Uncertainty: 不确定、Complexity: 复杂、Ambiguity: 模糊，四个单词的首字母组成，形容环境巨变难以预测将来的时代特性。



CAMPUS

上田校区



距离盛冈站约 2 公里，绿意环绕，如同一座广阔的自然公园。校区内聚集 5 个学部，并设有图书馆、学生中心、植物园及多样的课外活动设施。

国际交流会馆

位于校园内的留学生及海外专家宿舍。2019 年在原有建筑翻新基础上，又增建了共享型宿舍楼。



国际交流会馆
详情请点击此处



釜石校区



该校区由地方政府与学校合作建设，专注于培养水产业与灾后重建人才，并针对地区渔业课题开展研究。

农业教育资料馆



1912 年建成，原为日本首所高等农林学校——盛冈高等农林学校主楼，现为重要文化遗产，陈列高农时期资料及大量宫泽贤治相关展品，对公众开放。



理工学部

教育学部

人文社会科学部

农学部

兽医学部

上田
校园地图



详细信息



在校生



约 **5,500** 人

教职员工

约 **700** 人



师生比

1 : 15

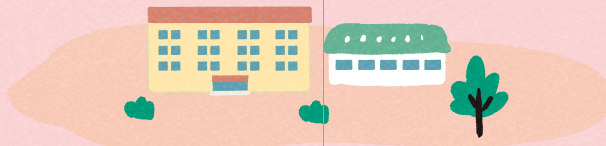
就业率

95% 以上



占地面积

约 **15km²**



留学生

约 **260** 人
(全年)



海外派遣
学生

约 **160** 人
(全年)



海外合作院校

约 **60** 所

课外社团

约 **170** 个



图书馆藏书

约 **900,000** 册



本科・研究生院

本科

人文社会科学部



教育学部



理工学部



农学部



兽医学部



研究生院

硕士课程

专业学位课程（教职大学院）

综合科学研究科

- ・ 地域创生专业
- ・ 综合文化化学专业
- ・ 理工学专业
- ・ 农学专业



教育学研究科



博士课程

理工学研究科



兽医学研究科



联合农学研究科



教师介绍页面

岩手大学通过网站介绍在校教师的研究领域与论文等相关信息。



留学信息

留学类型



学部生（本科正式生）

- ・ 4月入学
- ・ 需参加日本留学考试 EJU
- ・ 需参加岩手大学的入学考试
- ※理工学部仅“材料审查”即可，无笔试面试

大学院生（硕博正式生）

- ・ 4月或10月入学
- ・ 需参加岩手大学的入学考试
- ※强烈建议报名前先联系并确认指导教师

研究生（非正规课程）

- ・ 4月或10月入学
- ・ 仅书面审查
- ・ 报名前须获得指导教师的同意
- ※可作为正式升读研究生院前的“准备期”

特别听讲学生（交换留学生）

- ・ 4月或10月入学
- ・ 就读1学期或2学期
- ・ 仅面向已与岩手大学签订学生交流协议的海外高校在籍学生

访问海外研修生

- ・ 3天以上，90天以下
- ・ 以短期研究指导或研修为目的



奖学金



日本政府（文部科学省）奖学金

- ・ 国费留学生（大使馆推荐 / 大学推荐）
- ・ JASSO 学习奖励费

岩手大学

“伊哈托布基金”奖学金

其他

民间团体等提供的各类奖助金

宿舍

国际交流会馆（留学生专用）

与日本学生共同生活的学生宿舍



留学生支援

系统化日语教育

面向留学生的多样活动（滑雪等）

学伴（Tutor）制度

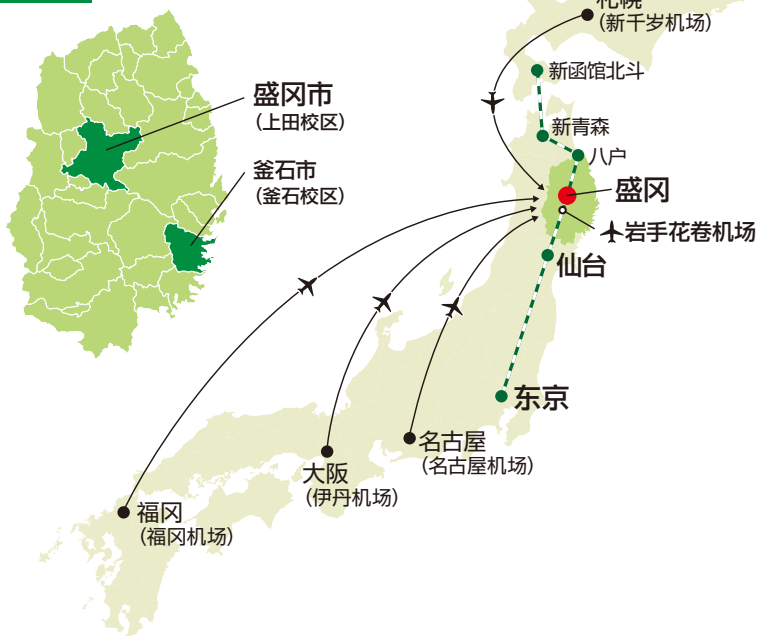
与当地居民互动交流项目

多语言・多文化交流空间
“Global Village”



ACCESS

岩手县



新干线 (从盛冈站)

	所需时间
仙台	约40分钟
东京	约2小时10分钟

机场 (从岩手花卷机场)

	所需时间		所需时间
札幌(新千岁)	约1小时	名古屋	约1小时10分钟
大阪(伊丹)	约1小时20分钟	福岡	约1小时50分钟

※ 从岩手花卷机场乘坐高速巴士至盛冈站约45分钟

about IWATE

岩手县位于日本东北地区，自然资源丰富，坐拥岩手山、八幡平等秀丽山岳。当地特产包括碗子荞麦、盛冈冷面与炸酱面等。四季景观与地域文化各具风采，丰富的自然环境与浓厚的历史底蕴相融，是欣赏风光、品味美食的绝佳之选。



Contact Information



国立大学法人

岩手大学
IWATE UNIVERSITY

盛岡市上田3丁目18-8 邮编:020-8550
ssomu@iwate-u.ac.jp
gryugaku@iwate-u.ac.jp (国际课)



岩手大学网站



岩手大学X