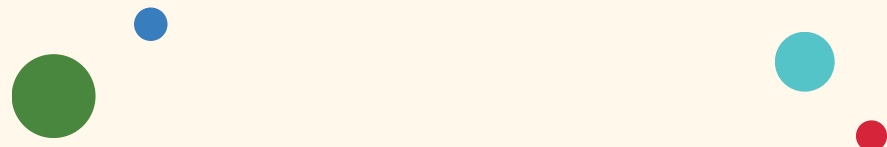


# 岩手大学 学生生活動ガイドブック



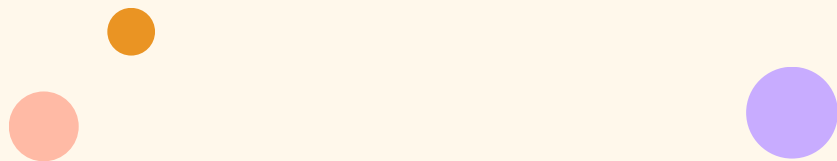
岩手大学  
地域協創教育課



岩手大学には、学部や専門を越えて挑戦  
できる多彩な課外活動があります。

一歩踏み出すことで、新しい出会いや学び  
が広がり、あなたの興味や将来に合わせて  
活動を深めていくことができます。

このパンフレットをきっかけに、自分らしい  
関わり方を見つけてみましょう！



大学の学生活動を見よう！ ..... p 3

1. 学生コミュニティ ..... p 5

2. グローバル ..... p 7

3. 環境学習 ..... p 9

4. 地域連携・共創事業 ..... p 10

5. ビジネス ..... p 11

6. アカデミック実践・専門 ..... p 12

学生活動とマイルの仕組み ..... p 13

# 大学の学生生活動を見てみよう！

**サークル・同好会**  
共通の関心をもつ仲間が集まり活動する課外活動団体

**ボランティア**  
地域から寄せられたボランティアへの参加

**委員会**  
大学と協力しながら学生生活の充実を支える団体

**イベント参加**  
TOVLABイベントやキャリアフェアへの参加

学生生活・コミュニティ  
P 5 - 6



**NEXT STEP工房**  
学生の地域活動・研究支援やプロジェクト伴走：通年

**釜石市学生生活活動支援**  
釜石の地域資源を学生視点で発信：6ヶ月～1年

**いわてイノベーションスクール**  
イノベーション思考・事業創造を学ぶ：1年

**盛岡市・岩手大学 ONE+**  
盛岡市の地域活性・産業振興プロジェクト：9ヶ月

地域連携・共創  
P 1 0



**学内カンパニー**  
仮想企業で事業企画～運営まで体験：通年

**地域課題解決プログラム**  
地域課題を研究テーマ化し、成果発表：1年

ビジネス  
P 1 1

**陸前高田イタルトコロ大学事業**  
地域ニーズと学生をマッチングして活動：1年通年



Light

Standard

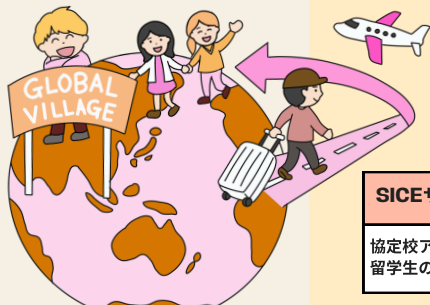
Deep

グローバル  
P 7 - 8

**言語学習**  
レベルや目的に合わせた英語学習を開講：通年

**グローバルビレッジイベント**  
毎月、国際交流にかかわる様々なイベントを実施：通年

**留学説明会・講演会・相談会**  
実際に留学中の学生や専門の先生への留学相談：通年



**SICEサポーター**  
協定校アラム大学の交換留学生の学習サポート：通年

**短期海外研修**  
課題解決や提携校との交流をメインとした短期留学



環境学習  
P 9

**環境人材育成関連インターンシップ・ボランティア活動への参加**  
インドネシア、北海道、岩手など様々なフィールドでのボランティア活動を開講



アカデミック  
実践・専門  
P 1 2

**模擬裁判実践演習**  
法学知識を使い模擬裁判で地域連携：半期（前期）

**海外留学**  
半年から年の長期交換留学：4月～19月～

**次世代アグリイノベーション研究センター**  
グローバル課題の解決SDGsへの貢献を目指す：1年

# 1. 学生・コミュニティ

担当部局：学生支援課

## 同好会

★期間：通年

同好会は、学生が主体となり、共通の趣味や関心をもつ仲間が集まって活動する課外活動団体です。

学生団体設立届を提出することで立ち上げることができ、大学に公認された組織として活動します。学年や経験を問わず参加しやすく、交流やスキル向上を通じて大学生生活をより充実させることを目的としています。活動を重ねることで、将来的にサークルへ移行することも可能です。

## サークル

★期間：通年

サークルは、学生が主体となり、スポーツや文化活動、社会貢献など共通の目的をもって活動する課外活動団体です。

同好会として活動を始め、実績を積んだうえでサークルキャプテン会議の承認を受けることで、サークルとして認められます。

体育会系・文化系のサークルがあり、部活動もこのカテゴリーに含まれます。大学の公認団体として部室の利用や支援金などのサポートを受けることができます。

## 委員会

★期間：通年

学生委員会は、学生が主体となり、大学と協力しながら学生生活の充実を支える団体です。

学生議会運営委員会、学友会中央委員会、新入生歓迎実行委員会、不来方祭実行委員会などがあります。

イベントの企画・運営を通じて学生同士の交流を深めるとともに、大学との連携を担っています。活動は学生委員会費を財源として行われています。

※以下、委員会は担当部局が異なります。

**GESCO（男女共同参画推進学生委員会） EMS環境マネジメント学生委員会**

担当部局：ダイバーシティ推進室  
★期間：通年

担当部局：環境マネジメント推進室  
★期間：通年

## ボランティア

★期間：通年

地域から寄せられたボランティア募集情報は、学生センターA棟1階・学生控室、ならびに2階のボランティア関係掲示板に掲示しています。一定の条件を満たした活動については、その記録を「成績記録簿」に記載することが可能です。地域貢献や新しい経験を積む機会として、ぜひ活用してください。

担当部局：地域協創教育センター・キャリアサポートルーム

## イベント参加

★期間：通年

TOVLABでは、学生が関心をもつさまざまなテーマのイベントが開催されています。また、学内外で実施されるキャリアフェアなどへの参加を通して、進路や将来について考える機会も得られます。こうした情報は、Instagramや公式ホームページで随時発信していますので、ぜひチェックしてみてください。自分が気になるテーマを見つけて参加することで、新しい学びや出会いが広がり、キャリアフェアでは就職活動に役立つ情報を知ることができます。

イベント終了時に、コミュニティマネージャーもしくはイベント主催者より提示されるQRコードを読み取り、必要事項を入力のうえ送信。



ホームページ



Instagram

TOVLABイベント情報随時配信中！



## 2. グローバル

担当部局：国際教育センター



### 言語学習

★期間：通年

#### English Time

英会話の練習や英語プレゼンテーションのサポート、英作文の添削など、英語学習を幅広くサポートします。英語ネイティブの先生による個別指導で、予約制となっています。

お申し込みは右のQRコードから ▶



申し込みフォーム

#### Foundation of English

留学や海外研修を目指したい、英語力を向上させたい、STEP-UP ENGLISHを受講したいが英語力に不安がある学生のためのプライベート形式のレッスン。学生のレベルにあった語彙力アップ、読解力アップ、聴解力アップのための総合的な英語学習支援を行う。

#### Step-up English

海外留学に必要なアカデミック英語の基礎力をつけるためのトレーニングコース。総合的な英語力をつけて、SUPER ENGLISHへの橋渡しをする。

#### Super English

ESL（英語が母国語でない学生のためのプログラム）専門のネイティブ教員による、英語圏への留学に必要なTOEFL IBT80点以上を目指す実践的な英語学習支援プログラム。

#### 留学前中国語講座

中国への交換留学を視野に入れ、中国語のレベルアップを望む学生を対象とした中国語講座。※初級中国語を1年間履修したことのある日本人学生対象

### グローバルビレッジ主催イベントへの参加

★期間：通年

グローバルビレッジでは、様々なイベントを開催しています。詳細をチェックしよう ▶

(English Speech Contestへの応募もお待ちしております！)



グローバルビレッジとは？



IWATEUNI\_GLOBALVILLAGE

Instagram

### 留学説明会・留学相談・講演会

★期間：通年

説明会：岩手大学が実施する海外留学プログラムを紹介している。例年5月頃実施。

相談会：留学をする際の手続きの流れ、費用、奨学金、留学先の紹介などの各種説明・相談を受ける。

講演会：国際交流に関わる各種講演会等に参加する（不定期開催）

### SICEサポーター

★期間：8月～12月

協定校アールム大学（アメリカ）実施のSICE(異文化教育交流)プログラムにおける留学生の活動や学習のサポート。

(キャンパス案内、生活サポート、イベント実施補助)

### 海外留学・研修

★期間：通年

岩手大学の海外留学・研修プログラムに参加する。

(個人旅行/学会参加/シンポジウム等を除く)

その他にも、グローバルビレッジ企画・運営・実践、留学報告会・説明会等での発表や学外奨学金申請書提出(トビタテ留学Japan、グローバル人材育成プログラム)によってグローバルマイルージが付与されます！

### グローバルマイルージとは？



IHATOVOグローバルコースでは、A外国語・Bコミュニケーション・C国際教養・D実践の4カテゴリーに分類された授業や課外活動への参加により、Global Mileageが付与されます。A～Dすべての授業を履修し、いずれかの課外活動に参加して所定のGlobal Mileageを獲得した学生には、履修認定証を授与します。

また、認定に至らない場合でも、獲得実績に応じて表彰があります。取得状況はGlobal Mileageシステム（レーダーチャート）で確認でき、キャリア形成に役立つ学修・活動履歴として活用できます。



一覧



新学期「マイルを貯めよう！」キャンペーン

### 3. 環境学習

担当部局：環境マネジメント推進室

#### 環境人材育成関連インターンシップ・ボランティア活動への参加

★期間：3月中下旬

インドネシア国立ガネーシャ教育大学シンガラジャキャンパスで、同大学言語芸術学部日本語教育コースの学生といっしょに、同キャンパス内や同キャンパスがあるバリ州（バリ島）シンガラジャ周辺地域での環境活動・国際交流活動に従事する。

★期間：通年

岩手県庁の委託を受けて、特定非営利活動法人環境パートナーシップいわてが運営する「環境学習交流センター」と「岩手県地球温暖化防止センター」業務全般の実践（オープンからクローズまで、並びに、「環境学習講座」等イベント対応等）に取り組む。

★期間：8・9月

北海道上川郡東神楽町で農業を営む吉原農場の経営に関する活動及び管理作業、北海道・日本の農業や食育に関連する講話実践研修に参加する。



### 4. 地域連携・共創事業



担当部局：地域協創教育センター

#### NEXT STEP工房

★期間：1年（5月～3月）

地域をフィールドに主体的に活動する学生の支援と地域とともに成長することを目的に、平成30年度に開設した地域活動・研究支援プラットフォーム。NEXTSTEP工房に登録した団体等の活動を支援する活動支援事業を展開。

#### 陸前高田

##### イタルトコロ大学事業

★期間：1年

陸前高田市および周辺地域の多様な課題・ニーズと、それらの解決に貢献したい大学の学生・研究者をつなぐことを目的とした事業。地元サポーターと連携し、地域の個人・団体と学生団体やゼミ・研究室とのマッチングを行い、双方にとって価値ある関係づくりを目指している。

担当部局：盛岡市（地域協創教育センター）

#### 盛岡市 × 岩手大学 ONE+

★期間：10カ月（6月～予定）

盛岡市・岩手大学連携推進協議会主催事業。地域課題に取り組む人材の育成を目的として、盛岡市の地域活性化や産業振興に貢献するプロジェクトを支援する事業。応募方式は一般テーマ型と特定テーマ型（市担当部署が希望する地域課題に取り組む）の二種。

担当部局：釜石市（釜石キャンパス事務室）

#### 釜石市学生活動支援

★期間：6カ月～1年

釜石市学生活動支援補助金により、釜石キャンパスに通う学生が地域と交流・連携する取組を支援する事業。釜石の特色や地域資源を学生の新鮮な視点で捉え、その魅力を発信する。

## 5. ビジネス



担当部局：イノベーションラボ岩手  
(地域協創教育センター)

### イノベーションラボ岩手が開催 する学生向けプロジェクト

★期間：1年(5月～12月)

岩手大学発ベンチャーであるイノベーションラボいわて社が主催する、2020年度からスタートした岩手県内大学生向けの人材育成講座。イノベーションを生み出す考え方、グループでプロジェクトを進めていく手法、ビジネスプランの構築力について、多様な仲間とともに、岩手県内外の大人たちのサポートを得て、実践的に学んでいくプログラム。

担当部局：理工学部ものづくりEF起業家支援室

### 学内カンパニー

★期間：1年(5月～2月)

ものづくりを総合的に体験する場として、学内に教職員、学生、さらには企業との共同体で構成される仮想的な企業を設立し、一般企業と同様に事業企画から、設計、部品発注、試作、製作、業績把握、損益確認などの事業開発活動を行う。学生は専攻以外の分野であっても自由に参加が可能。バーチャルな企業運営形態を取っているため、自由な発想でチャレンジすることが可能であり、「事業・運営」などの失敗も含め、総合的に学ぶことができる。

担当部局：地域協創教育センター

### 地域課題解決プログラム

★期間：1年(5月～3月)

学生の積極的な地域社会への参画を促すために、地域社会の抱える様々な問題を、学生の研究テーマとして募集(原則、学生の卒業論文研究や修士論文研究)し、年度末に学生による成果発表会を実施。自治体や企業が抱える様々な課題を、指導教員の下、学生の斬新な視点で研究することにより、新たな展開につなげる。

## 6. アカデミック実践・専門

担当部局：人文社会科学部地域政策課程  
政策法務・企業法務プログラム



### 模擬裁判実践演習

★期間：毎年度

法学・政策学について学修する地域政策課程の学生を中心に、学修成果を活かした地域貢献を行う。具体的には地域の抱える問題を題材としたオープンキャンパスでの模擬裁判の実施や盛岡市役所・岩手県庁・盛岡地方裁判所等との協働での地域貢献活動を実施する。

担当部局：次世代アグリイノベーション研究センター

### 次世代アグリイノベーション研究センター 学生プロジェクト

★期間：1年

次世代アグリイノベーション研究センター(以下AIC)では、温室効果ガス排出やマイクロプラスチックによる海洋汚染など、グローバルな課題の解決につながるような学生プロジェクトを募集します。グローバルな課題は遠い世界の問題ではなく、私たちの身の周りの出来事とつながっており、私たちの具体的な行動変容は、確実にグローバルな課題の解決に繋がります。学生ならではの斬新な発想からSDGSへの貢献を目指す意欲的な提案、待っています!

担当部局：地域社会教育推進室

### 公開講座

★期間：1年(5月～3月)

リカレント教育プログラム「いわて観光・地域魅力発掘人材育成講座」や公開講座「こどもに関わる専門職を目指す人たちへーあそびを通じたこどもの育ちを考えるー」など地域に開かれた多様な授業を展開。その他講座はHPに掲載しています。



HP

# 学生活動とマイルの仕組み

2025年4月から岩手大学が全学部の学生を対象に展開してきた「イーハトーヴ協創コース」に、新たにマイレージ登録制度が導入され、地域との協創活動を通じた学びを記録・評価できるようになりました。

宮沢賢治の「世界がぜんたい幸福にならないうちは個人の幸福はあり得ない」という理念を受け継ぎ、誰一人取り残さない持続可能な社会の実現を目指します。

## 地域協創マイレージシステムとは

正課教育に加え正課外活動をポイント化し、学生の学修過程や履修・研修経験を段階的に評価し可視化するシステムです。関連する講義や課外活動、TOVLABでのイベントなどへの参加を通じて「地域協創マイレージ」を貯めることができます。

(正課教育で取得した単位は1単位=50地域協創マイレージに換算され、段階的な成長を実感できる仕組みとなっています。)

### マイレージ対象授業

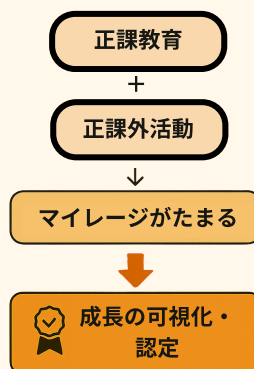
単位取得後、自動的にマイレージが貯まります。教養教育科目、専門科目が対象となります。

### 長期の課外活動

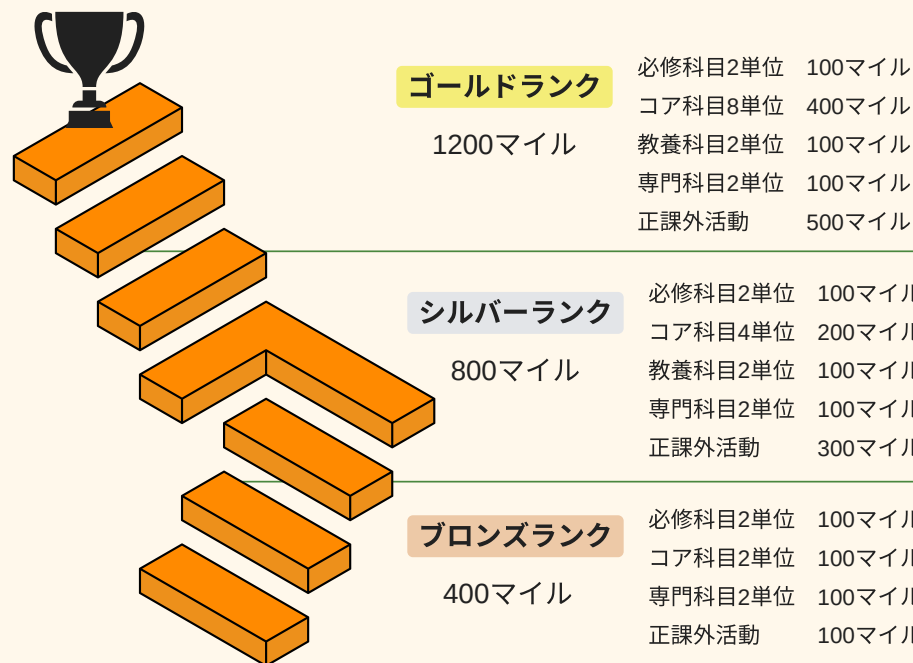
学内カンパニーやNEXTSTEP工房などが対象で、3月にマイレージが付与されます。

### TOVLABイベント

参加時にQRコードから登録することで、半期に一度集計されてマイレージが貯まります。



## マイレージランク認定について



登録方法・科目リスト・対象正課外活動についてはこちら

コア科目・選択科目(教養)・選択科目(専門)および、地域協創マイレージ対象となる正課外活動一覧などについては、右の二次元バーコードから、ご確認ください。



## 岩手大学地域協創教育課

〒020-8550 岩手県盛岡市上田3丁目18-34  
 岩手大学 地域協創教育センター(学生センターB棟1F)  
 Tel 019-621-6633 Mail kyoso@iwate-u.ac.jp

お問い合わせ