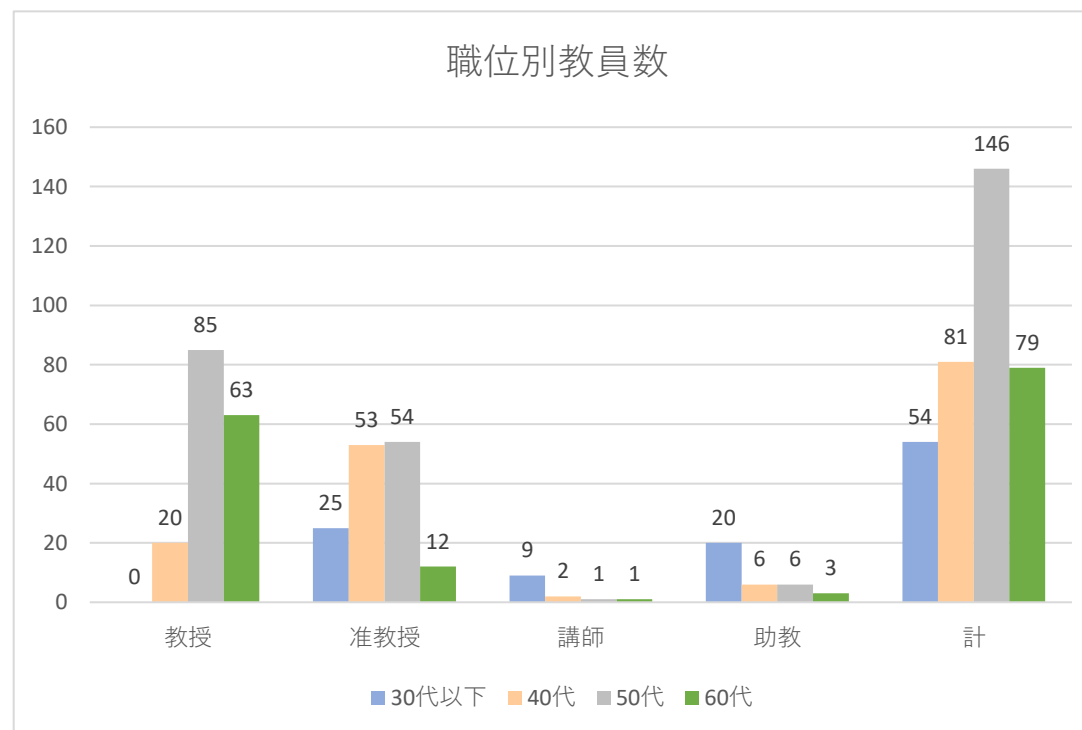
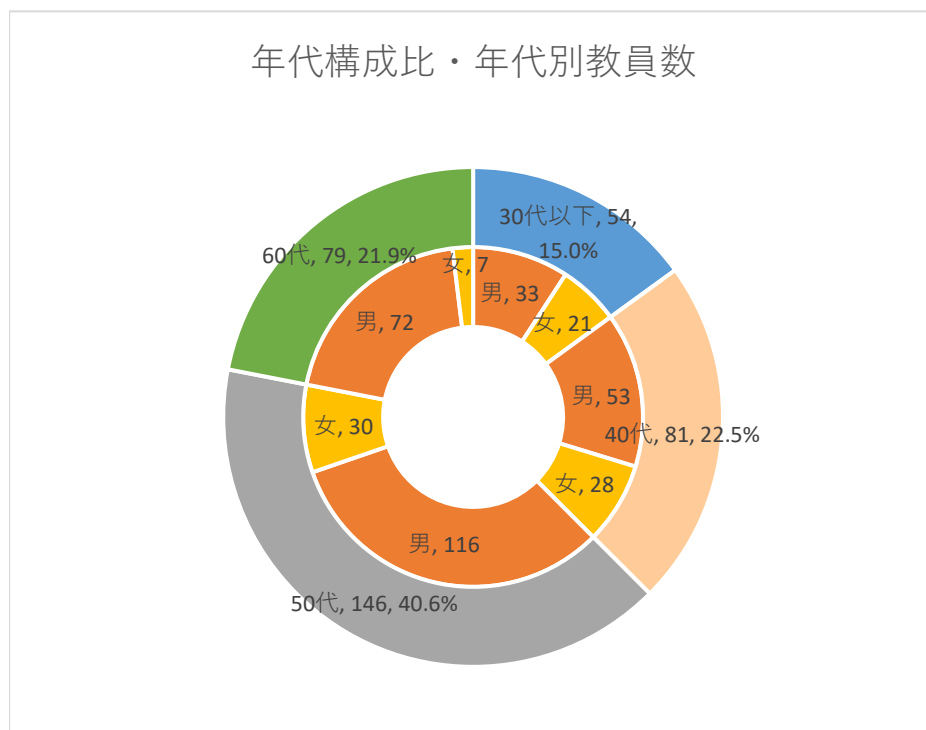


適正な年齢構成の実現に向けた実績値（2026/3/31時点）

○教員の年代構成比率、年代別教員数、職位別教員数



○女性教員在籍比率（年度末時点）

実績値	2022年度	2023年度	2024年度	2025年度
	17.3%	18.6%	21.0%	23.9%

○若手教員（40歳未満）採用比率（年度末時点）

実績値	2022年度	2023年度	2024年度	2025年度
	61.5%	55.0%	64.0%	68.0%