

大学職員・高専職員

の仕事に興味のあるあなたへ

WEB開催

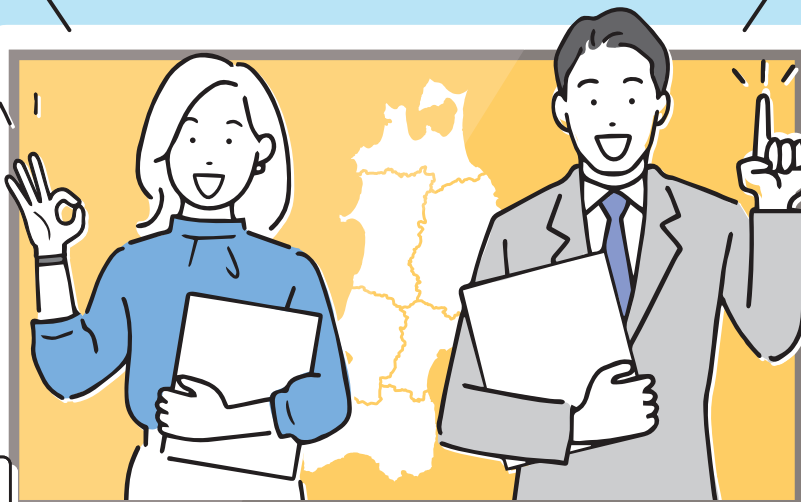
要予約

地域貢献?

国際貢献?

教育・研究?

国立大学/高専って
なにしてるの?



事務職員って
窓口にいるあの人の?

図書館で
働けるの?

専門知識を生かした
技術系職員って?

先輩職員が
その疑問に
お答えします!

令和4年度 東北地区国立大学法人等

職員業務研究会

令和3年 12.11 土

途中参加・途中退室可!

9:00-17:00 午前/午後の二部制

PROGRAM

大学/高専の概要から業務内容、機関ごとの詳細までしっかり網羅!

午前の部

午後の部

9:00~9:30

国立大学法人等職員の業務内容について*

各回定員300名

13:10~13:40

9:40~10:20

先輩職員座談会

各回定員300名

13:50~14:30

事務職員

- 総務(弘前大学)
- 研究協力(岩手大学)
- 財務(山形大学)
- 教務・学生(宮城教育大学)



施設系技術(東北大学)



教育・研究支援系技術(仙台高専)

技術職員は午前の部に登場!

事務職員

- 国際交流(東北大学)
- 教務・学生(秋田大学)
- 研究協力(福島大学)
- 情報推進(東北大学)
- 財務(一関高専)



図書(東北大学)

図書職員は
午後の部に登場!

10:30~12:40

各国立大学法人等による個別説明等(25分×4回、選択制)

座談会に登場した先輩職員も参加予定!

14:40~16:50

- 弘前大学
- 山形大学
- 宮城教育大学
- 岩手大学
- 東北大学(技術)
- 仙台高専

- 秋田大学
- 福島大学
- 図書全般
- 東北大学(事務)
- 一関高専

*「国立大学法人等職員の業務内容について」は国立大学法人等職員の業務全般の概要説明を行います。午前の部、午後の部とも同じ内容です。

予約方法

右記ホームページからお申込みください。

※受付期間は、11月中旬~12月8日(水)を予定しております。

なお、期間内に定員に達した場合はその時点で受付を終了します。

〇この研究会は、今後就職活動を行う皆様に国立大学法人等職員の仕事内容やその魅力を知っていただくための広報活動の一環として開催するものであり、参加の有無が今後の採用選考のプロセスに影響するものではありません。〇PC・スマートフォンなどから参加可能です。どなたでも参加できます。

予約方法・詳細・最新の情報は、ホームページにてご確認ください。

<https://www.bureau.tohoku.ac.jp/shiken/>



お問い合わせ先

東北地区国立大学法人等職員採用試験事務局

TEL 022-217-5676 (9:00~17:00、土日祝除く)

E-mail shiken@grp.tohoku.ac.jp